



krungsri
Securities

A member of  MUFG
a global financial group

ทิศหุ้บ

ปีที่ 19 ฉบับที่ 5 พฤษภาคม 2558



สารบัญ

ภาพรวมเศรษฐกิจ	1
แนวโน้มตลาดเชิงเทคนิค	2
กลุ่มธนาคาร	4
กลุ่มยานยนต์	5
กลุ่มพาณิชย์	6
BBL	7
DELTA	8
DEMCO	9
HMPRO	11
IRC	12
NVDR	13
Listed Warrants	14
ข้อมูลสถิติ	20
สถิติหลักทรัพย์	22
ปฏิทินหุ้น	36

เอกสารฉบับนี้จัดทำขึ้นบนพื้นฐานข้อมูลที่เปิดเผยต่อสาธารณชน ซึ่งพิจารณาแล้วว่าจะมีความน่าเชื่อถือ อย่างไรก็ตาม บมจ.หลักทรัพย์กรุงศรี มิอาจรับรองความถูกต้องและความสมบูรณ์ของข้อมูลดังกล่าวได้ บทความดังกล่าวเป็นเพียงแนวคิดของผู้จัดทำ เพื่อใช้เป็นข้อมูลประกอบการตัดสินใจในการลงทุน บริษัทฯ ขอสงวนสิทธิ์ในการเปลี่ยนแปลงความเห็นหรือประมาณการต่างๆ ที่ปรากฏในเอกสารฉบับนี้ โดยไม่ต้องแจ้งให้ทราบล่วงหน้า ดังนั้น นักลงทุนโปรดใช้ดุลพินิจอย่างรอบคอบในการพิจารณาลงทุน

ภาพรวมเศรษฐกิจในเดือน พ.ค.

คาดเศรษฐกิจไทยขยายตัวราว 3% ในไตรมาสแรกของปี 58
ภาพรวมเศรษฐกิจไทยในเดือน พ.ค. มีแนวโน้มยังคงไม่สดใสแม้ GDP ไตรมาสแรกของปี 2558 ที่มีกำหนดการจะประกาศในวันที่ 18 พ.ค. นี้คาดว่าจะสามารถปรับขยายตัวได้ราว 3.0%YoY เพิ่มขึ้นจากไตรมาสที่ 4 ปี 2557 ที่ขยายตัว 2.3%YoY แต่อย่างไรก็ดีตัวแปรเศรษฐกิจสำคัญภายในหลายตัวมีแนวโน้มยังคงอ่อนแอต่อเนื่อง โดยเฉพาะอย่างยิ่งภาคการส่งออกของประเทศ เนื่องมาจากเศรษฐกิจของประเทศคู่ค้าสำคัญอย่างจีนชะลอตัวลง รวมถึงปัญหาเชิงโครงสร้างของไทย

ลงทุนภาครัฐยังไม่ชัดเจน

ขณะที่การลงทุนภาครัฐก็ยังคงไม่ชัดเจนแม้ว่ารัฐบาลพยายามผลักดันและแถลงความคืบหน้าอย่างต่อเนื่องเพื่อกระตุ้นความเชื่อมั่นของภาคเอกชน แต่ตัวเลขการเบิกจ่ายเงินงบประมาณ โดยเฉพาะงบการลงทุนกลับยังคงไม่ถึงเป้าที่ควรจะเป็น ทำให้เรายังคงมุมมองลบต่อการฟื้นตัวของเศรษฐกิจไทยเนื่องจากการฟื้นตัวมีลักษณะช้ากว่าที่ควรจะเป็น อีกทั้งตัวเลขที่ปรับดีขึ้นในไตรมาสที่ 1 ของปีนี้เป็นผลมาจากฐานในการคำนวณที่ต่ำจากปี 2557 เนื่องจากปัญหาทางการเมือง รวมถึงการเร่งการผลิตในลักษณะชั่วคราวเพื่อ Stock สินค้าในช่วงเดือน มี.ค. ก่อนวันหยุดยาวในช่วงเดือนเม.ษ.

ผลของนโยบายการเงินต้องใช้เวลา

แม้ด้านธนาคารแห่งประเทศไทย (ธปท.) มีความพยายามใช้นโยบายการเงินหรือการปรับลดอัตราดอกเบี้ยนโยบายลงเพื่อสนับสนุนการฟื้นตัวของเศรษฐกิจและกดดันให้ค่าเงินบาทปรับอ่อนค่าลงเพื่อช่วยภาคการส่งออกของประเทศ เรามองว่าผลของนโยบายทางการเงินดังกล่าวอาจต้องใช้เวลาราว 3 – 4 ไตรมาสในการส่งผลกระทบต่อไปยังภาคเศรษฐกิจจริง

ดอกเบี้ยต่ำช่วยบาทอ่อน

แต่อย่างไรก็ตามด้วยอัตราดอกเบี้ยนโยบายที่อยู่ในระดับค่อนข้างต่ำที่ 1.5% กอปรกับมาตรการการผ่อนคลายให้มีเงินทุนไหลออกจะส่งผลให้ค่าเงินบาทปรับอ่อนค่าในลักษณะ catch up กับค่าเงินในภูมิภาค ซึ่งค่าเงินบาทที่อ่อนลงอาจช่วยประคองให้ภาคการส่งออกของไทยทั้งปี 2558 สามารถปรับขยายตัวบรรลุตามเป้าหมายของกระทรวงพาณิชย์และธปท.ที่ราว 1% ได้

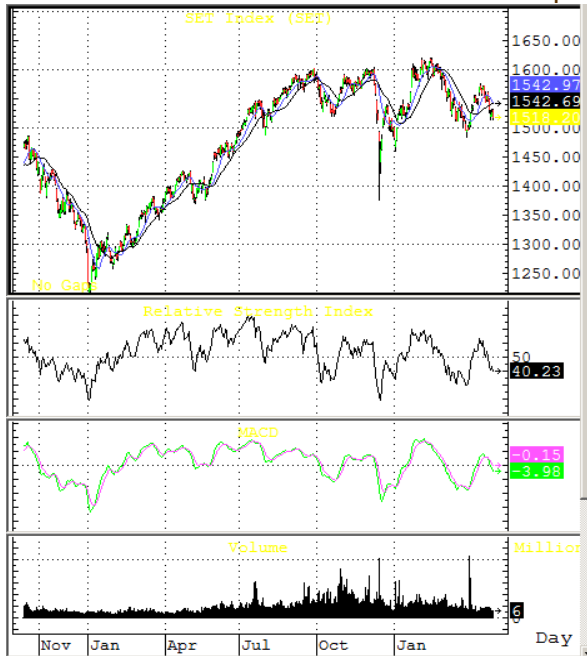
จ้างแรงงานสหรัฐดีขึ้นช่วงเร่งเงินเพื่อ

ด้านเศรษฐกิจต่างประเทศตัวเลขการจ้างงานของสหรัฐอเมริกามีแนวโน้มปรับตัวดีขึ้นอย่างต่อเนื่องจากระดับปัจจุบันที่อัตราการว่างงานอยู่ที่ 5.5% มีแนวโน้มที่ตลาดแรงงานสหรัฐจะเข้าสู่สภาวะ Full employment หรือที่ระดับ 5.0-5.2% ตามนิยามของ Fed ในอีก 3-6 เดือนข้างหน้า โดยหากรายงานการจ้างงานยังคงปรับดีขึ้นอย่างต่อเนื่องจะส่งผลให้ตลาดแรงงานเริ่มมีความตึงตัวและส่งผลให้อัตราค่าจ้างแรงงานต้องปรับขึ้นตาม ซึ่งทำให้ในช่วงครึ่งปีหลังผลจากแรงกดดันด้านค่าแรงที่ปรับเพิ่มขึ้นรวมกับผลของราคาพลังงานและเชื้อเพลิงที่ปรับตัวเพิ่มขึ้นในลักษณะเมื่อเทียบกับปีก่อนหน้าจะส่งผลให้เงินเฟ้อของสหรัฐสามารถปรับสูงขึ้นเข้าสู่เป้าหมายที่ 2.0% ได้ ซึ่งหมายถึง Fed ก็มีโอกาสูงที่จะต้องปรับลดอัตราดอกเบี้ยนโยบายขึ้นตาม โดยเรายังคงมุมมองการขึ้นอัตราดอกเบี้ยนโยบายของ Fed ในช่วงเดือน ก.ย. ของปีนี้

เจรจาหนี้กรีซร่วมก่อนชำระหนี้ IMF

ขณะที่การเจรจาหนี้ของกรีซยังคงไม่คืบหน้าท่ามกลางความกังวลว่ากรีซอาจมีสภาพคล่องไม่พอชำระหนี้ที่เริ่มทยอยถึงกำหนด โดยในเดือนพ.ค. ประเทศในกลุ่มยูโรจะมีการประชุมร่วมในวันที่ 11 พ.ค. ก่อนหน้ากำหนด 1 วันที่กรีซจะต้องชำระเงินราว 774ล้านยูโรให้กับ IMF โดยประเทศสมาชิกหลายฝ่ายหวังว่ากรีซจะยอมส่งมอบและปฏิบัติตามเงื่อนไขปฏิรูปเพื่อฟื้นฟูประเทศ

เดือน พ.ค. จะเคลื่อนไหวที่กรอบ 1,500-1,570 จุด



ที่มา: Aspen

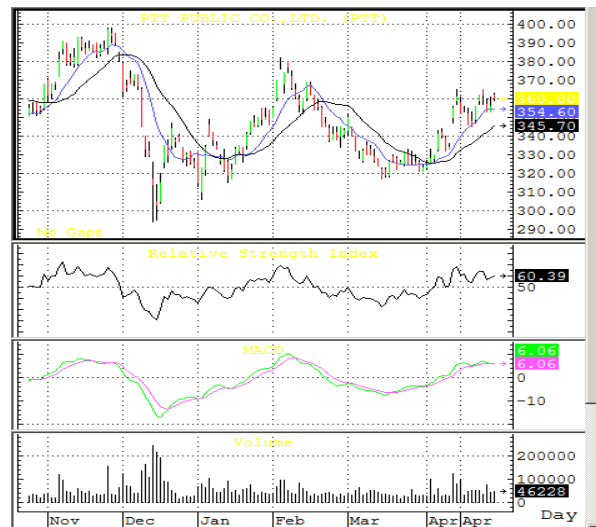
ในทางเทคนิคคาดว่าดัชนี SET Index ในเดือน พ.ค. 58 จะเคลื่อนไหวที่กรอบ 1,500-1,570 จุด ด้วยเหตุผลดังต่อไปนี้

1. จากรูปกราฟเดือนที่แล้วนั้น ตลาดแกว่งตัวลงผันผวนไปในทางขึ้นสลับลงสูงสุดที่ 1,570 จุด โดยแกว่งตัวเป็น sideway ตลอดเดือน เม.ย. 2558 สัญญาณขาขึ้นแผ่วลงหลังจากที่ดัชนีเคลื่อนไหวไม่ผ่านแนวต้าน 1,570 และวกกลับใต้เส้นค่าเฉลี่ย 10 และ 25 วัน ทำให้ตลาดสูญเสียทิศทางขาขึ้นระยะสั้นเกิดขึ้นเพียง 2 สัปดาห์ ในขณะที่ Indicator อย่างเช่น MACD ส่งสัญญาณที่ -3.91 (โดยมามีค่าติดลบเมื่อ 29 เม.ย. 2558) แสดงให้เห็นถึงดัชนีเริ่มเข้าสู่การแกว่งตัวลงครั้งหลังของเดือนนี้

แล้ว มีผลให้เกิดสัญญาณทางเทคนิคแสดงมีทิศทางแกว่งตัวลงและคาดว่า จะเริ่มเข้าสู่ oversold ที่แนวรับ 1,500 จุด

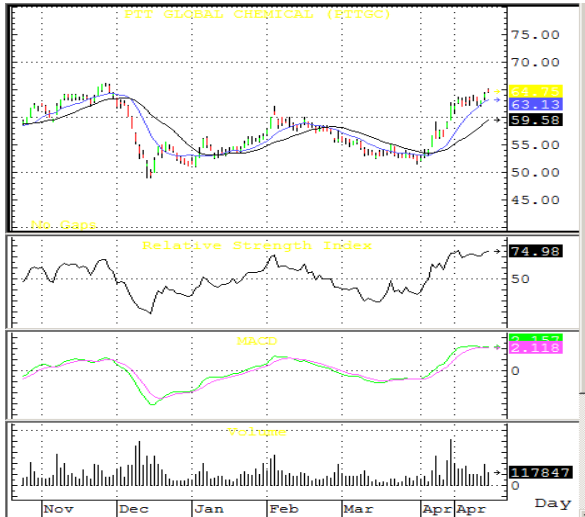
2. เครื่องมือทางเทคนิคเช่น MACD มีค่าเป็นลบได้ signal line ทำให้ตลาดมีโอกาสแกว่งตัวลงช่วงครึ่งเดือนแรกนี้
3. แต่อย่างไรก็ตาม ตลาดหากลงมาทดสอบบริเวณแนวรับ 1,500 จุด หุ่นที่มีโอกาสเกิดสัญญาณขาขึ้นเรานั้นหุ่นที่มีสัญญาณทางเทคนิคที่ดีกว่าตลาด มีการฟอร์มตัวของแนวโน้มราคาที่น่าสนใจสำหรับการเข้าซื้อและพอบอยู่หลายหลักทรัพย์ จะช่วยให้การเข้าซื้อหุ่นนั้นมีโอกาสปรับขึ้นเด่นกว่า SET

เชิงเทคนิค..เน้นเลือกซื้อหุ้น PTT, PTGC, TOP

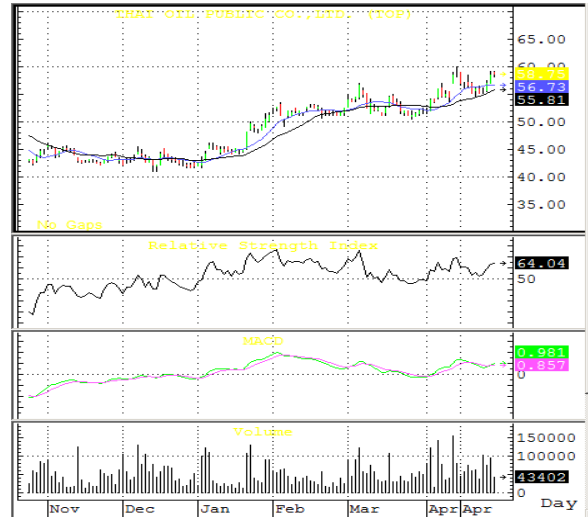


PTT (ปิด 353 บาท) แนวรับ 350 บาท แนวต้าน 400 บาท

มีสัญญาณผ่านและยืนเหนือเส้นค่าเฉลี่ย 10 และ 25 วัน มีโอกาสเป็นขาขึ้น



PTTGC (ปิด 63 บาท) แนวรับ 60 บาท แนวต้าน 70 บาท
 ราคาแกว่งตัว sideways เริ่มเกิดสัญญาณเตรียม breakout ในปลายเดือนที่แล้ว ราคามีโอกาสทดสอบแนวต้านใหม่ที่ 70 บาท ทำให้มีโอกาสที่จะกลับมาปรับตัวสูงขึ้นรอบใหม่



TOP (ปิด 57 บาท) แนวรับ 55 บาท แนวต้าน 64 บาท
 ราคามีการแกว่งตัว sideways เตรียมมีสัญญาณ breakout ที่ 60 บาท มีโอกาสที่จะกลับมาปรับตัวสูงขึ้นรอบใหม่

กำไร 1Q58 แม้จะโต แต่คุณภาพสินเชื่อแย่ลง

กำไรสุทธิรวม 1Q58 เพิ่มขึ้น 1.8%YoY และ 5.7%QoQ
กำไรสุทธิรวมของกลุ่มธนาคารใน 1Q58 ที่ 48 พันล้านบาท เพิ่มขึ้น 1.8%YoY และ 5.7%QoQ จุดเด่นของผลการดำเนินงานอยู่ที่การเติบโตที่แข็งแกร่งของรายได้ที่มีโชดกเบี้ย ขณะที่จุดด้อยเป็นเรื่องคุณภาพสินเชื่อที่อ่อนแอลงจนทำให้สำรองหนี้ฯ เพิ่มขึ้นมาก โดยการเติบโตของกำไร YoY และ QoQ มาจากรายได้ที่มีโชดกเบี้ยเติบโตแข็งแกร่ง ส่วนใหญ่จาก รายได้ค่าธรรมเนียม และกำไรจากการขายเงินลงทุน (โดยเฉพาะ BBL และ TCAP)

สินเชื่อชะลอตัว คุณภาพสินเชื่ออ่อนแอลง

สินเชื่อรวมใน 1Q58 เติบโตเพียง 0.2%QoQ เป็น 8.9 ล้านล้านบาท จากที่เติบโต 2.2%QoQ เกิดจากการที่ความต้องการสินเชื่อลดลง ล้อกับเศรษฐกิจที่ชะลอตัว และการชำระคืนหนี้ของลูกค้าที่มีการใช้จ่ายสูงในช่วงปลายปี 57 ธนาคารส่วนใหญ่มีสินเชื่อขยายตัว การเติบโตนำโดย LHBANK SCB KBANK และ TMB ขณะที่สินเชื่อของ BBL KKP TCAP TISCO ปรับลดลง ด้านคุณภาพสินเชื่ออ่อนแอลง หนี้เสียปรับเพิ่มขึ้น 7.4%QoQ ที่ 2.7 แสนล้านบาท ทำให้ NPL ratio ปรับเพิ่มเป็น 3% จาก 2.8% สิ้นปี 57 ซึ่งทำให้ระดับสำรองหนี้ฯ ต่อหนี้เสีย (coverage ratio) ของกลุ่มฯ ปรับลดลงเหลือ 131.6% จาก 140% สิ้นปี 57

น้ำหนักการลงทุน “เท่ากับตลาด”

เรานำหนักการลงทุนกลุ่มฯ “เท่ากับตลาด” จากมุมมองต่อผลการดำเนินงานปี 58 เติบโตสูงขึ้นเป็น 5.1%YoY จาก 2.8% ในปี 57 และการประเมินมูลค่า (Valuation) ที่ไม่แพง กลุ่มฯ ซื้อขาย P/BV ปี 58 ที่ 1.4 เท่า ต่ำกว่าค่าเฉลี่ย 5 ปี ที่ 1.6 เท่า เรามีความกังวลมากขึ้นต่อคุณภาพสินเชื่อที่อ่อนแอลง เลือกธนาคารที่สามารถควบคุมคุณภาพสินเชื่อได้ดี ระดับการตั้งสำรองหนี้ฯ สูง และราคาหุ้นซื้อขายต่ำกว่าในอดีต เลือก Top pick คือ KBANK (FV 262 บาท) และ BBL (FV 224 บาท)

กลุ่มธนาคาร

Sector Rating

Neutral

(Previous Rating: Neutral)

Sector Index (as of April 30, 2014).....540.63pts

Market Cap. (Bt mn).....2,257,607.30

Quarterly performance

(Bt mn)	1Q14	2Q14	3Q14	4Q14	1Q15	% YoY	% QoQ
BBL	8,965	9,029	9,575	8,763	9,407	5%	7%
KBANK	11,939	11,732	12,516	9,967	12,401	4%	24%
KKP	722	601	847	466	664	(8%)	43%
KTB	8,298	7,540	9,255	8,103	7,864	(5%)	(3%)
LHBANK	226	306	367	302	328	45%	9%
SCB	13,129	14,723	13,252	12,230	13,152	0%	8%
TCAP	1,323	1,235	1,202	1,359	1,332	1%	(2%)
TISCO	935	992	1,089	1,234	1,192	28%	(3%)
TMB	1,602	2,575	2,387	2,975	1,638	2%	(45%)
KSS Coverage	47,139	48,734	50,490	45,400	47,978	2%	6%

Sector P/BV Band



รอฟื้นตัวใน 2H58

1Q58 เติบโตเล็กน้อยจากตลาดส่งออก

สภาอุตสาหกรรมแห่งประเทศไทย (ส.อ.ท.) รายงานตัวเลขยอดผลิตรถยนต์ใน 1Q58 ที่ 5.2 แสนคัน เติบโต 1.4 % YoY ซึ่งส่วนใหญ่มาจากการเติบโตของตลาดส่งออก โดยเฉพาะรถยนต์ประหยัดพลังงาน (Eco-car) ไปยังกลุ่มประเทศยุโรป ที่ได้รับความนิยมมากขึ้น ในขณะที่ตัวเลขยอดขายรถยนต์ในประเทศยังคงติดลบราว 12%YoY จากอุปสงค์การบริโภคที่ถดถอยที่ถูกดึงไปแล้วจากมาตรการรถคันแรกเมื่อสองปีก่อน

คาดการณ์ผลิตรถยนต์ดีขึ้นใน 2H58

แนวโน้ม 2Q58 คาดยอดผลิตรถยนต์ยังเติบโตในระดับต่ำด้วยจำนวนวันหยุดยาวที่มากกว่าปีก่อน เราคาดการณ์ครึ่งปีหลังยอดผลิตจะเติบโตขึ้นเนื่องจากการปรับโครงสร้างภาษีรถยนต์ใหม่ที่จะเกิดขึ้นในต้นปี 59 และจะส่งผลให้ราคารถเฉลี่ยสูงขึ้น 5-10% ซึ่งจะกระตุ้นให้ผู้บริโภคตัดสินใจซื้อเร็วขึ้นภายในปีนี้ และตลาดส่งออกที่คาดว่าจะเติบโตต่อเนื่อง ภาพรวมในปี 58 เราคาดว่ากำไรสุทธิหุ้นกลุ่มยานยนต์ภายใต้ KSS Coverage 6 บริษัท ที่ 3,061 ล้านบาทเติบโต 16%YoY โดยคาดการณ์ยอดผลิตรถยนต์เพิ่มขึ้นราว 7% เป็น 2.01 ล้านคัน

คณานักการลงทุน “เท่กับตลาด”

ผลประกอบการหุ้นกลุ่มยานยนต์ได้ผ่านจุดต่ำสุดไปแล้ว คาดการณ์กำไรจะกลับมาเติบโตอีกครั้งในปี 58 ตามภาวะอุตสาหกรรมที่ฟื้นตัวในระยะยาวมีประเด็นบวกจากการลงทุนโครงการอีโคคาร์เฟสสอง อย่างไรก็ตามอุตสาหกรรมยังคงมีปัจจัยเสี่ยงจากเศรษฐกิจที่ฟื้นตัวช้ากว่าคาดทำให้ภาพรวมการผลิตเติบโตน้อยกว่าที่เราคาดการณ์ เราเลือก IRC เป็น Top pick ของกลุ่ม ด้วยแนวโน้มกำไรในปี 58 ที่เติบโตโดดเด่นกว่ากลุ่มยานยนต์ และรับประโยชน์จากต้นทุนยางพาราที่ปรับลดลง สถานะทางการเงินที่แข็งแกร่งเป็น Net cash และมีนโยบายจ่ายปันผลสม่ำเสมอซึ่งเราคาดการณ์อัตราผลตอบแทนเงินปันผลประมาณ 4.9%

กลุ่มยานยนต์

Sector Rating

Neutral

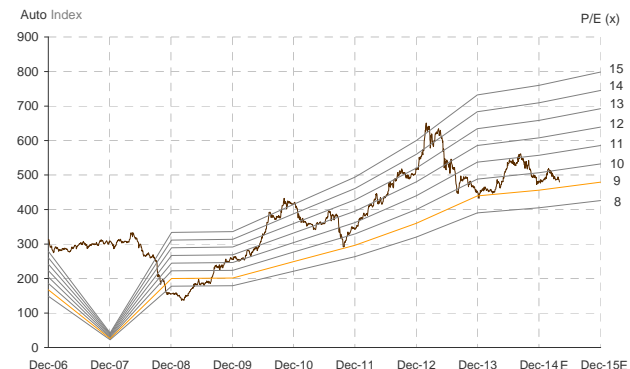
(Previous Rating: Neutral)

Sector Index (as of April 30, 2015).....479.90pts
Market Cap. (Bt mn).....74,260.05

Key Inputs	Sector Fundamentals				
	2011	2012	2013	2014E	2015E
Return on Equity	5.4%	16.5%	15.5%	12.6%	14.9%
Dividend payout	95.5%	35.0%	35.0%	35.0%	35.0%
EPS (Bt)	14.64	53.41	49.56	32.63	38.57
EPS growth	-45.3%	264.8%	-7.2%	-34.2%	18.2%
BV (Bt)	270.0	324.6	354.7	280.9	313.0
Dividend yield	4.1%	3.6%	3.8%	2.4%	2.7%
P/E (x)	23.40	9.65	9.14	14.81	12.79
P/BV (x)	1.27	1.59	1.28	1.72	1.58

Source: KSS Research

Sector P/E Band



คาดการณ์ 1Q58 ยังเติบโต 8%YoY

ยอดขายฟื้นตัวเล็กน้อย, มาร์จิ้นดีขึ้นจะหนุนกำไร 1Q58
 คาดกำไรสุทธิรวมของหุ้นกลุ่มพาณิชย์ 6 บริษัท (BIGC, BJC, CPALL, HMPRO, MAKRO, ROBINS) ใน 1Q58 ที่ 7.09 พันล้านบาท (-13% QoQ, +9% YoY) สำคัญสำคัญของผลการดำเนินงาน ได้แก่ (1) SSSG -0.7% YoY ค่อยๆ ฟื้นตัวจาก 4Q57 ที่ -0.8% YoY บรรยากาศจับจ่ายใช้สอยดีขึ้นในเดือน ม.ค.-ก.พ. ก่อนจะแผ่วลงในเดือน มี.ค. SSSG ของผู้ประกอบการส่วนใหญ่เป็นไปในทิศทางดีขึ้น มีเพียง HMPRO ที่สวนทางพลิกกลับมาหดตัวจากฐานสูง (2) คาดรายได้รวม 1.90 แสนล้านบาท ยังเติบโต 7% YoY จากการเปิดสาขาใหม่ในระยะสิบสองเดือนซึ่งยังเป็นไปในเชิงรุก แต่ลดลง 3% QoQ หลังผ่านพ้นฤดูกาลขายในไตรมาส 4 (3) อัตรากำไรขั้นต้น และ EBITDA margin ขยายตัว YoY จากส่วนผลมียอดขายที่ดีขึ้น รายได้ค่าเช่าค่าบริการขยายตัว การควบคุมค่าใช้จ่ายดำเนินงานและค่าเสื่อมราคาของสาขาใหม่

คาดผลประกอบการปี 58 ขยายตัวจากฐานต่ำปีก่อน

คงมุมมองบวกต่อการเติบโตของผลประกอบการกลุ่มฯ ปี 58 จาก (1) ความเชื่อมั่นผู้บริโภคดีขึ้น และตัวเลขฐานต่ำในปี 57 หนุน SSSG รายไตรมาสฟื้นตัว โดยเฉพาะใน 2H58 (2) การเปิดสาขาใหม่จำนวนมากใกล้เคียงปี 57 และ (3) อัตรากำไรเร่งตัวจากส่วนผลมียอดขายที่ดีขึ้นจากปีก่อน และการเปิดศูนย์กระจายสินค้าแห่งใหม่ส่งผลบวกต่อการประหยัดต่อขนาด เพิ่มประสิทธิภาพการจัดการสินค้า คาดการณ์กำไรสุทธิรวมของ 6 บริษัท จะกลับมาเติบโตแข็งแกร่ง 22%YoY เป็น 3.56 หมื่นล้านบาท

คั้งน้ำหนักการลงทุน “เท่ากัตลาด”

กำไรจะกลับมาเติบโตในปี 58 ส่งผลให้ P/E ของหุ้นกลุ่มพาณิชย์ ลดลงเหลือ 26x จากระดับสูง 32x ในปี 57 เราเลือก ROBINS (มูลค่าพื้นฐาน 64.00 บาท) เป็น Top pick ตามการเติบโตจากรายได้พื้นที่ให้เขาเพิ่มความมั่นคงของกำไรในระยะยาว และราคาหุ้นถูกที่สุดในกลุ่มฯ และเลือก CPALL (มูลค่าพื้นฐาน 53.00 บาท) เป็น Top pick เนื่องจากการเปิดสาขาเชิงรุกมากขึ้นของ MAKRO รวมถึงต้นทุนลดลงจากดอกเบี้ยจากการจำหน่ายหุ้นกู้เพิ่มเติม ผลักดันกำไรสุทธิเติบโต 38% เป็นอัตราสูงสุดเทียบกับกลุ่ม

กลุ่มพาณิชย์

Sector Rating

Neutral

(Previous Rating: Neutral)

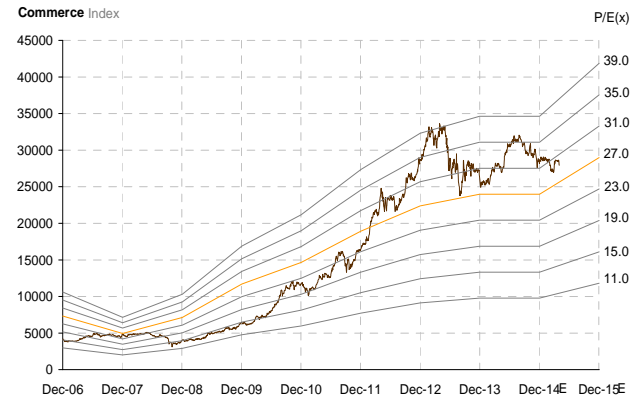
Sector Index (as of April 30, 2015).....27,938.07pts

Market Cap. (Bt mn).....1,077,877.24

Quarterly Preview

Net profit (Bt mn)	1Q14	2Q14	3Q14	4Q14	1Q15E	%QoQ	%YoY
BIGC	1,256	1,889	1,570	2,519	1,538	(39)	22
BJC	516	328	271	564	500	(11)	(3)
CPALL	2,706	2,252	2,688	2,508	2,906	16	7
HMPRO	726	793	766	1,029	734	(29)	1
MAKRO	1,271	1,052	1,083	1,480	1,340	(9)	5
ROBINS	539	440	353	595	543	(9)	1
Total	7,014	6,754	6,730	8,696	7,561	(13)	8

Sector P/E Band



กำไร 1Q58 เติบโตจากรายได้ค่าธรรมเนียมที่แข็งแกร่ง

กำไรสุทธิ 1Q58 เพิ่มขึ้น 5%YoY และ 7%QoQ
 กำไรสุทธิงวด 1Q58 ที่ 9.4 พันล้านบาท (+5%YoY, +7%QoQ)
 ปัจจัยหลักผลักดันกำไรสุทธิเติบโต YoY และ QoQ มาจากรายได้
 ค่าธรรมเนียมสุทธิสูงขึ้นแข็งแกร่ง (+23%YoY, +11%QoQ) ส่วน
 ใหญ่จากการรับประกันการจัดจำหน่ายตราสารทางการเงิน, ธุรกิจ
 หลักทรัพย์, การบริการสินเชื่อ และบริการกองทุนรวม รวมทั้งกำไร
 จากเงินลงทุนเพิ่มขึ้นจากการขายทั้งตราสารทุน และตราสารหนี้
 ทุกรูปแบบ ผลกระทบจากสินเชื่อหดตัวเล็กน้อย 0.4%QoQ และ
 ปริมาณเงินฝากที่เพิ่มขึ้นทำให้ส่วนต่างดอกเบี้ยสุทธิ (NIM) ปรับ
 ลดลงเหลือเพียง 2.1% จาก 2.3% ใน 4Q57 ด้านคุณภาพสินเชื่อ
 อ่อนแอลง หนี้เสียเพิ่มขึ้น 5.4%QoQ เป็น 47.5 พันล้านบาท ทำให้
 NPL ratio ปรับเพิ่มขึ้นเป็น 2.2% ส่งผลให้ coverage ratio ลดลง
 เหลือ 190% แต่ยังเป็นระดับสูงสุดในกลุ่มธนาคาร

การเติบโตถูกกดดันจากเศรษฐกิจที่ยังไม่ฟื้นเป็นปกติ
 เราคงประมาณการกำไรสุทธิปี 2558 ที่ 38 พันล้านบาท เติบโต
 4.8%YoY ผลักดันจากสินเชื่อที่คาดว่าจะเติบโต 4%YoY สูงกว่าที่มี
 การเติบโตเพียง 1.7% ในปี 57 ล้อกับเศรษฐกิจที่มีแนวโน้มปรับตัว
 ขึ้น และรายได้ค่าธรรมเนียมขยายตัวต่อเนื่อง 8%YoY

ระดับการตั้งสำรองหนี้ฯ สูง ราคาหุ้นไม่แพง

เราคงคำแนะนำ “ซื้อ” จากมุมมองต่อความแข็งแกร่งของระดับการ
 ตั้งสำรองหนี้ฯ ทำให้ coverage ratio เป็นระดับสูงสุดในกลุ่ม
 ธนาคารที่ 190% ทำให้ธนาคารมีความยืดหยุ่นในการตั้งสำรองหนี้ฯ
 เพื่อรักษาเสถียรภาพการเติบโตของกำไร กอปรกับราคาหุ้นไม่แพง
 ซื้อขาย P/BV ปี 58 ที่ 1 เท่า ต่ำกว่าค่าเฉลี่ย 5 ปี ที่ 1.2 เท่า
 ประเมินมูลค่าพื้นฐาน 224 บาท อิงจาก Prospective P/BV ที่ 1.2
 เท่า (ROE 11%, Ke 9.6%)

Ticker	Rating	Price
BBL		
Sector	Current...BUY	Fair Value.....(Bt) 224.00
BANKING	Prior.....BUY	Current.....(Bt) 183.00

Financial Summary

YE Dec (Bt mn)	2013	2014	2015E	2016E
Net profit	35,906	36,332	38,028	41,250
Net profit growth (%)	12.7	1.2	4.7	8.5
EPS (Bt)	18.81	19.03	19.92	21.61
EPS growth (%)	12.7	1.2	4.7	8.5
BV (Bt)	155.03	169.47	186.28	201.90
DPS (Bt)	6.50	6.50	6.77	7.35
P/E (x)	9.5	10.2	9.2	8.5
P/BV (x)	1.1	1.1	1.0	0.9
Yield (%)	3.7	3.4	3.7	4.0
ROE (%)	12.6	11.7	11.2	11.1

P/BV Band



ผลประกอบการ 1Q58 เติบโตแข็งแกร่ง

กำไรสุทธิ 1Q58 เพิ่มขึ้นทั้ง YoY, QoQ

DELTA มีกำไรสุทธิ 1.56 พันล้านบาท (+39%QoQ, +11%YoY) ใน 1Q58 ผลการดำเนินงานเติบโตจาก (1) คำสั่งซื้อเพาเวอร์ซัพพลายในกลุ่ม Data center มากขึ้นและบริษัทสามารถส่งมอบสินค้าได้ตามกำหนดหลังจากเร่งการผลิตผลิตภัณฑ์รวมสกุลดอลลาร์เติบโต 1%QoQ, 7%YoY เป็น US\$335 ล้าน (2) อัตรากำไรขั้นต้นกลับมาขยายตัวเป็น 27.7% ภายหลังตั้งสำรองค่าใช้จ่ายสินค้าคงคลังล้าสมัยไปแล้วใน 4Q57 และสัดส่วนรายได้สินค้ากลุ่ม Data center ขยายตัว (สัดส่วน 45% ของยอดขายรวม) (3) ต้นทุนดำเนินงานที่ดีขึ้นของทั้งธุรกิจพลังงานทางเลือกและสำนักงานขายในภูมิภาคต่างๆ ส่งผลให้ SG&A/Sales ลดลง 100bps YoY เป็น 14.1%

แนวโน้มกำไรอ่อนตัวใน 2Q58 แต่กำไรปี 58 ยังเติบโตต่อเนื่อง

คาดผลประกอบการ 2Q58 จะลดลง QoQ ตามยอดขายชะลอตัวจากปัจจัยฤดูกาล และการผลิตที่ลดลงช่วงวันหยุดสงกรานต์ จึงคงประมาณการรายได้ปี 58 ที่คาดว่าจะเติบโต 8%YoY เป็น 4.76 หมื่นล้านบาท แต่กำไรจากการดำเนินงานจะเติบโต 15%YoY เป็น 6.37 พันล้านบาท เนื่องจากสินค้าที่หมุนการเติบโตปีนี้มีมาร์จิ้นสูงได้แก่ เพาเวอร์ซัพพลายกลุ่มโทรคมนาคม กลุ่ม Data center และธุรกิจโซลูชันส์ จะผลักดันอัตรากำไรขั้นต้นอีก 70bps เป็น 27.5% และคงอัตรา SG&A/sales ที่ 14.5% เท่ากับปีก่อนแม้จะมีค่าใช้จ่ายการตลาดและค่าใช้จ่ายของสำนักงานขายในภูมิภาคต่างๆ เพิ่มเติม

คงคำแนะนำ “ขาย” ราคาหุ้นสะท้อนการเติบโตปี 58 ไปแล้ว

คงมูลค่าพื้นฐานปี 58 ที่ 71.50 บาท (อิง Prospective P/E'58 กลุ่มอิเล็กทรอนิกส์ 14x) เรามองว่าราคาหุ้นที่ปรับตัวเพิ่มขึ้น 15% ในระยะสามเดือน (1) ปัจจุบันคิดเป็น 16x P/E'58 สูงเกิน +2SD ของค่าเฉลี่ย Actual P/E 5 ปีย้อนหลัง (2) กรณี Delta Taiwan เข้าซื้อกิจการ Eltek ซึ่งเป็นผู้ผลิตเพาเวอร์ซัพพลายในยุโรป มูลค่าราว US\$530 ล้าน ยังไม่มีความชัดเจนว่า DELTA จะได้รับ Synergy จากการโอนย้ายคำสั่งผลิตของ Eltek (3) การเติบโตของกำไรอย่างมีเสถียรภาพจากธุรกิจเพาเวอร์ซัพพลายสำหรับยานยนต์ เป็นปัจจัยบวกระยะยาว เนื่องจากความนิยมที่เพิ่มขึ้นของยานพาหนะที่ขับเคลื่อนด้วยพลังงานไฟฟ้า ดังนั้นราคาหุ้นที่สูงกว่ามูลค่าพื้นฐาน 16% ประกอบกับแนวโน้มผลการดำเนินงาน 2Q58 ที่อ่อนตัว จึงเป็นโอกาสขายทำกำไร

Ticker	Rating	Price
DELTA		
Sector	Current...SELL	Fair Value....(Bt) 71.50
Electronics	Prior.....SELL	Current.....(Bt) 82.50

Financial Summary

YE Dec (Bt mn)	2013	2014	2015E	2016E
Net profit	5,416	5,962	6,371	6,860
Net profit growth (%)	24.57	10.08	6.86	7.68
EPS (Bt)	4.34	4.78	5.11	5.50
EPS growth (%)	24.57	10.08	6.86	7.68
BV (Bt)	20.30	22.12	24.17	26.37
DPS (Bt)	2.70	3.00	3.06	3.30
PE (x)	19.00	17.26	16.15	15.00
PBV (x)	4.06	3.73	3.41	3.13
Yield (%)	3.27	3.64	3.71	4.00
ROE (%)	21.38	21.60	21.13	20.86

PE Band



ยังคงได้งาน EPC ใหม่เพิ่มอย่างต่อเนื่อง

คาดว่ากำไรสุทธิ 1Q58 จะลดลงเล็กน้อยจากไตรมาสก่อนหน้า เราคาดว่ากำไรสุทธิของ DEMCO ในไตรมาสที่ 1/58 จะอยู่ที่ 86 ล้านบาท เพิ่มขึ้น 19% YoY แต่ลดลง 24% QoQ โดยมีสาเหตุสำคัญมาจากรายได้ที่ลดลง 33% QoQ เหลือ 1.08 พันล้านบาท รายได้จากธุรกิจ EPC ลดลง 36% QoQ เนื่องจากมีงานก่อสร้างโครงการโรงไฟฟ้าแสงอาทิตย์ขนาด 90 MW ของ Energy Absolute PCL. (EA) ซึ่งเสร็จไปในไตรมาสที่ 4/57 ในขณะเดียวกัน รายได้จากธุรกิจการค้ำก็ยังคงอยู่ที่ประมาณ 130 ล้านบาท แต่อย่างไรก็ตาม อัตรากำไรขั้นต้นเพิ่มขึ้นจาก 8.2% เป็น 11.5% ในไตรมาสที่ 1/58 เนื่องจากงาน EPC ของโครงการพลังแสงอาทิตย์ขนาดใหญ่ในไตรมาสที่ 4/57 มีอัตรากำไรที่ต่ำเพียงแค่ว่าประมาณ 5%-6% เท่านั้น สำหรับส่วนแบ่งกำไรจากบริษัทในเครือในไตรมาสแรกนี้คาดว่าจะลดลง 18% QoQ เหลือ 53 ล้านบาท เนื่องจากโครงการพลังงานลมสองแห่ง (180 MW) ผลิตไฟฟ้าได้ลดลงจากช่วง peak season ในไตรมาสที่ 4/57

ผลประกอบการน่าจะดีขึ้นใน 2Q58 จาก งาน EPC ใหม่

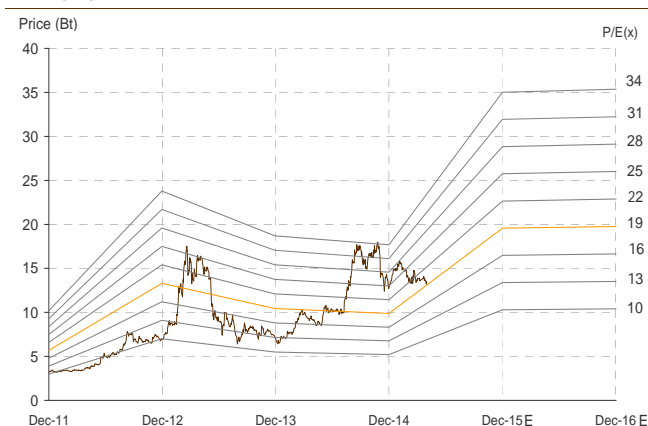
เมื่อสิ้นไตรมาสที่ 1/58 DEMCO น่าจะมียอด backlog EPC อยู่ประมาณ 4.1 พันล้านบาท ในขณะที่งาน EPC ใหม่มูลค่าประมาณ 2.0 พันล้านบาท จากโครงการก่อสร้างสถานีไฟฟ้าย่อย 230kV และสายส่งไฟฟ้า 500kV กับการไฟฟ้าฝ่ายผลิตแห่งประเทศไทย (กฟผ.) ซึ่งบริษัทได้มาในช่วง 4 เดือนแรกของปีนี้น่าจะเริ่มสร้างรายได้ให้บริษัทตั้งแต่ไตรมาสที่ 2/58 เป็นต้นไป นอกจากนี้ในเดือนพฤษภาคมนี้ บริษัทยังอยู่ระหว่างรอเซ็นสัญญางาน EPC สำหรับโครงการผลิตไฟฟ้าพลังแสงอาทิตย์ #4 (90 MW) จาก EA และโครงการด้านวิศวกรรมไฟฟ้าอีกสองโครงการจาก กฟผ. และบริษัทเอกชนหนึ่งแห่ง ซึ่งมีมูลค่าโครงการ 1.65 พันล้านบาท และ 340 ล้านบาทตามลำดับ

Ticker	Rating	Price
DEMCO		
Sector	Current...BUY	Fair Value.....(Bt)18.60
Energy	Prior.....BUY	Current.....(Bt)13.50

Financial Summary

YE Dec (Bt mn)	2013	2014	2015E	2016E
Net profit	357	362	744	831
Net profit growth (%)	-8.98	1.31	105.57	11.60
EPS (Bt)	0.52	0.52	1.02	1.04
EPS growth (%)	-27.30	1.31	95.01	2.35
BV (Bt)	4.53	4.83	5.91	7.39
DPS (Bt)	0.15	0.26	0.31	0.31
P/E (X)	38.58	38.08	19.53	19.08
P/BV (X)	4.40	4.12	3.37	2.69
Yield (%)	0.75	1.29	1.54	1.57
ROE (%)	14.57	11.17	19.43	16.28

PE Band



คาดว่าในปีนี้จะได้งาน EPC ใหม่มูลค่า 8.9 พันล้านบาท เรายังคงเชื่อว่า DEMCO จะได้งาน EPC ใหม่ในปีนี้อีก 8.9 พันล้านบาท โดยในปัจจุบันเมื่อรวมสัญญางาน EPC ที่จะเซ็นในเดือนพฤษภาคมด้วยก็เท่ากับว่าบริษัททำได้แล้ว 45% ของเป้าของเรา ยิ่งไปกว่านั้น เรายังคาดว่า DEMCO จะได้งาน EPC จาก (1) โครงการพลังงานลมสามโครงการ (126 MW) ของ EA ซึ่งมีมูลค่า 2.0 พันล้านบาท และ (2) การจัดสรรกำลังการผลิตให้โครงการพลังงานแสงอาทิตย์รอบใหม่ของรัฐบาลกำลังการผลิตรวม 1,445 MW ซึ่ง DEMCO ตั้งเป้าที่จะได้ประมาณ 100 MW มูลค่า 2.0 พันล้านบาท ทั้งนี้ ผู้บริหารของ DEMCO ยังคาดว่าจะมีงาน EPC เพิ่มขึ้นอีกอย่างมีนัยสำคัญจากโครงการสถานีไฟฟ้าย่อย และสายส่งไฟฟ้าของ กฟผ. เนื่องจากระบบสายส่งไฟฟ้าในหลายพื้นที่ของประเทศไทยในปัจจุบันยังไม่เพียงพอที่จะรองรับกำลังการผลิตไฟฟ้าที่เพิ่มขึ้น โดยเฉพาะอย่างยิ่งจากโครงการพลังงานแสงอาทิตย์

คงคำแนะนำให้ “ซื้อ” ที่มูลค่าพื้นฐาน 18.60 บาท เรายังคงแนะนำให้ “ซื้อ” DEMCO และคงราคาเป้าหมายเอาไว้ที่ 18.60 บาท โดยเรายังรอข่าวดีจากการเข้าลงทุนในโครงการผลิตน้ำประปาในลาว ซึ่งบริษัทมีกำหนดจะเซ็น MOU ในต้นเดือนพฤษภาคม 2558 โดยโครงการนี้จะเป็นสัญญาสัมปทานอายุ 30 ปีซึ่งใช้เงินลงทุน 800 ล้านบาท โดยมี equity rate of return (EIRR) อยู่ที่ 12% ซึ่งจะช่วยเพิ่มมูลค่าหุ้นให้กับ DEMCO 0.90 บาท/หุ้น โดยในปัจจุบันเราได้รวมมูลค่าของโครงการนี้เพียงแค่ 50% ไว้ในราคาเป้าหมายของเราเท่านั้น เราคาดว่าราคาหุ้น DEMCO จะ outperform หลังจากปรับโครงสร้าง WEH เสร็จในปลายไตรมาสที่ 2/58

กำลังซื้ออ่อนแอ กดดันผลประกอบการ 1Q58

กำไรสุทธิ 1Q58 ลดลง 29%QoQ แต่ยังเติบโต 1%YoY HMPRO มีกำไรสุทธิ 1Q58 เท่ากับ 734 ล้านบาท (-29% QoQ, +1% YoY) ผลประกอบการอ่อนแอเกิดจาก (1) SSSG หดตัว 3%YoY ตีกลับเป็นครั้งแรกในรอบแปดไตรมาส จากตัวเลขฐานสูงช่วงเดียวกันของปีก่อน กำลังซื้อยังไม่ฟื้นตัว และการแย่งชิงยอดขาย (Cannibalization) จากการเปิดสาขาโฮมโปรเพิ่มในจังหวัดเดียวกัน ได้แก่ ชลบุรี ภูเก็ต นครราชสีมา และเชียงใหม่ (2) ยอดขายรวมลดลง 5% QoQ หลังผ่านพ้นฤดูกาลขายในไตรมาส 4 และรายได้อื่นลดลง 28% QoQ ตามการปรับฐานรายได้ค่าโฆษณา ค่าส่งเสริมการขาย และค่าบริการจากไตรมาสก่อน (3) ค่าใช้จ่ายดำเนินงานเพิ่มขึ้นจากสาขาใหม่ทั้งในไทยและมาเลเซียรวมทั้งหมด 10 แห่งที่เปิดใหม่ใน 12 เดือนที่ผ่านมา (1Q58 เปิดโฮมโปร 1 สาขาที่สุโขทัย) ส่งผลให้อัตรากำไรสุทธิ SG&A/sales เพิ่มขึ้นเป็น 23.9% จาก 22.4% ใน 4Q57 และ 23.4% ใน 1Q57

คาดการณ์การเติบโตใน 2H58

แนวโน้มผลประกอบการ 2Q58 ยังได้รับแรงกดดันจากกำลังซื้อทรงตัวใกล้เคียง 1Q58 และการแย่งชิงยอดขายระหว่างสาขา แต่เราคาดการณ์การเติบโตของกำไรใน 2H58 จาก (1) การเปิดสาขามากขึ้น (เปิดสาขาใหม่ 12 แห่งในปี 58 ใกล้เคียงปี 57 ที่ 11 สาขา แบ่งเป็น โฮมโปร 8 สาขา และเมกาโฮม 4 สาขา) หนุนยอดขายรวมเติบโต 20% เป็น 5.77 หมื่นล้านบาท (2) ธุรกิจเมกาโฮมซึ่งคาดว่าจะถึงจุดคุ้มทุนการดำเนินงานจากการประหยัดต่อขนาดหลังเปิดสาขาเพิ่มภายใน 2H58 (3) การเพิ่มส่วนผสมยอดขายสินค้าแฮนด์แบรนด์อีก 1% เป็น 21.5% ได้ตามเป้าหมายผลักดันให้อัตรากำไรขั้นต้นขยายตัวจาก 26.0% ปีก่อน เป็น 26.4% ดังนั้นเรคาดประมาณการกำไรสุทธิปี 58 เติบโต 17% เป็น 3.88 พันล้านบาท

แนะนำ “ซื้อ” เป็นโอกาสเข้าสะสมหุ้น

คงมุมมองบวกต่อความมั่นคงของผลการดำเนินงาน HMPRO ระยะยาว จากธุรกิจเมกาโฮมที่เริ่มมีกำไร และเติบโตด้วยการขยายธุรกิจไปต่างประเทศ (โฮมโปรสาขา 2 ในมาเลเซียยังอยู่ระหว่างเจรจาทันที) อีกทั้งมีโอกาสขยายธุรกิจเมกาโฮมไปยังต่างประเทศใน 2-3 ปีข้างหน้า) ผลการดำเนินงานอ่อนแอในระยะสั้นเป็นโอกาสเข้าสะสมหุ้น เราคงมูลค่าพื้นฐาน 10.20 บาท อิงวิธี DCF (WACC 8.3%, Terminal growth 3%)

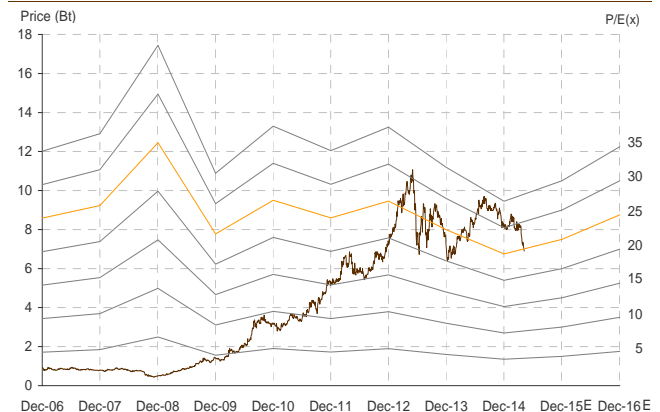


Ticker	Rating	Price
HMPRO		
Sector	Current...BUY	Fair Value....(Bt) 10.20
Commerce	Prior.....BUY	Current.....(Bt) 7.20

Financial Summary

YE Dec (Bt mn)	2013	2014	2015E	2016E
Net profit	3,068	3,313	3,884	4,631
Net profit growth (%)	14.89	7.98	17.22	19.23
EPS (Bt)	0.32	0.27	0.30	0.35
EPS growth (%)	-15.48	-16.01	9.90	19.23
BV (Bt)	1.33	1.27	1.43	1.64
DPS (Bt)	0.34	0.26	0.28	0.25
PE (x)	22.50	26.79	24.38	20.45
PBV (x)	6.11	6.36	5.68	4.94
Yield (%)	4.25	3.15	3.46	3.04
ROE (%)	27.10	23.32	22.54	22.96

PE Band



รับผลบวกจากต้นทุนยางพาราที่ลดลง

แนวโน้ม 2Q58 คาดทำกำไรสูงสุดของปี

เรายังคงมุมมองเป็นบวกต่อแนวโน้มผลประกอบการของ IRC ใน 2Q58 (ม.ค – มี.ค 2558) ที่คาดว่าจะฟื้นตัวดีขึ้นต่อเนื่อง จาก 1) ฐานกำไรที่ต่ำปีก่อน และอัตราการใช้กำลังการผลิตที่คาดเพิ่มขึ้นราว 5% เทียบ YoY จากข้อมูลอุตสาหกรรมยอดผลิตรถยนต์ของอุตสาหกรรม 2 เดือนแรกเพิ่มขึ้น 2.5%YoY อยู่ที่ 3.4 แสนคัน 2) ราคาขายพาราซึ่งเป็นวัตถุดิบหลักยังทรงตัวในระดับต่ำใกล้เคียงไตรมาสที่แล้ว 3) คาดว่าจะมีการบันทึกเงินชดเชยค่าเสียหายจากน้ำท่วมงวดสุดท้ายเข้ามา 24 ล้านบาท ซึ่งหารรวมรายการดังกล่าว คาดว่าไตรมาสนี้กำไรจะเป็นจุดสูงสุดของปี

คาดปี 2558 กำไรฟื้นตัวโดดเด่น

เราคาดว่า IRC จะมีกำไรจากการดำเนินงาน (ไม่รวมเงินชดเชยน้ำท่วม) ปรับเพิ่มขึ้น 17%เป็น 368 ล้านบาท โดยได้รับผลบวกจากการฟื้นตัวของอุตสาหกรรมผลิตรถยนต์ของประเทศ โดยในปีนี้อคาดว่าบริษัทได้รับโมเดลใหม่ราว 8 รุ่น และประสิทธิภาพในการทำกำไรที่ดีขึ้น โดยคาด EBITDA Margin ปรับเพิ่มขึ้นจากปีก่อนที่ 12.2% เป็น 12.9% ผลของปริมาณยอดขายที่เพิ่มขึ้นทำให้เกิดการประหยัดต่อขนาด และต้นทุนที่ลดลงของยางพาราซึ่งเป็นวัตถุดิบหลัก คาดราคาขายปรับลดลงเฉลี่ย 16%YoY จากภาวะราคาขายในตลาดซึ่งมีอุปทานส่วนเกินคงเหลืออยู่ โดยทาง IRC ประเมินว่าราคาวัตถุดิบยางน่าจะอยู่ในระดับต่ำไปอีกราว 1 – 2 ปี

คงคำแนะนำ “ซื้อ” จากผลประกอบการที่ฟื้นตัวดี ปันผลสูงใจ

ด้วยแนวโน้มกำไรในปี 2558 ที่เติบโตโดดเด่นกว่ากลุ่มยานยนต์สถานะทางการเงินที่แข็งแกร่ง ซึ่งมีสถานะเป็น Net cash ไม่มีหนี้สิน และมีนโยบายจ่ายปันผลสม่ำเสมอ เราคาดว่าบริษัทจะจ่ายปันผลสำหรับงวดปี 2558 (สิ้นสุด ก.ย 2558) ที่ 0.79 บาท คิดเป็นผลตอบแทน 4.9% จากราคาปัจจุบัน เราประเมินมูลค่าพื้นฐานที่ 20.20 บาท อิง prospective ที่ 11x

Ticker
IRC
Sector
AUTO

Rating

Current...BUY
Prior.....BUY

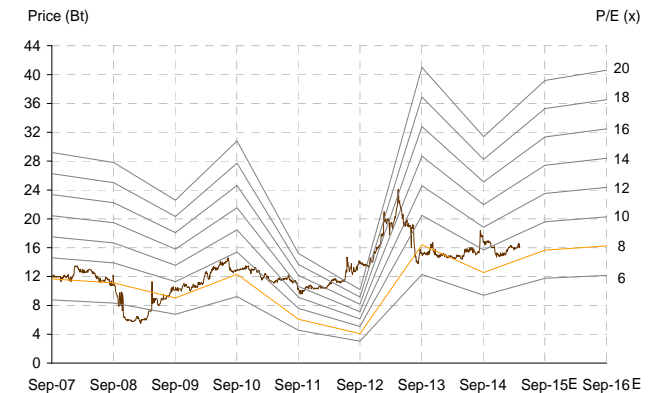
Price

Fair Value.....(Bt)20.20
Current.....(Bt)16.00

Financial Summary

YE Dec (Bt mn)	2012	2013	2015E	2016E
Net profit	409	313	392	407
Net profit growth (%)	299.00	-23.38	25.10	3.75
EPS (Bt)	2.05	1.57	1.96	2.03
EPS growth (%)	299.00	-23.38	25.10	3.75
BV (Bt)	11.98	12.75	14.27	15.77
DPS (Bt)	0.82	0.63	0.79	0.82
PE (x)	7.82	10.21	8.16	7.87
PBV (x)	1.34	1.25	1.12	1.01
Yield (%)	5.13	3.94	4.93	5.11
ROE (%)	18.49	12.68	14.51	13.54

PE Band



Top 10 Net Buy

Rank	Stock	Value (Bt mn)	
		Apr 15	Mar 15
1	BBL	5,045.95	-3,008.49
2	PTT	4,500.81	-2,451.78
3	ADVANC	3,270.23	601.77
4	SCC	2,378.58	-88.22
5	DTAC	1,729.66	622.75
6	CPALL	1,069.62	-82.20
7	BDMS	1,057.33	256.13
8	INTUCH	1,052.47	1,068.89
9	PTTGC	892.63	-1,133.91
10	PTTEP	757.66	-900.50

Top 10 Net Sell

as of April 30, 2015

Rank	Stock	Value (Bt mn)	
		Apr 15	Mar 15
1	KBANK	-1,968.32	3,793.02
2	TMB	-542.50	-379.76
3	PTG	-424.44	63.91
4	SCB	-231.79	1,479.61
5	HEMRAJ	-183.85	187.47
6	TCAP	-175.39	53.59
7	BAY	-171.93	657.15
8	BANPU	-118.11	32.02
9	AEONTS	-110.01	-42.59
10	DELTA	-94.20	38.88

Top 10 Highest

Rank	Stock	No. of shares (shrs.)		% chg	% Paid-up capital
		Apr 15	Mar 15		
1	SMPC	5,268,500	120,300	4,279	1.00
2	POLAR	203,772,787	9,146,797	2,128	2.65
3	TASCO	113,745,110	10,347,402	999.26	7.38
4	OCEAN-W1	511,700	50,900	905.30	0.52
5	APCO	19,847,660	2,032,976	876.29	0.73
6	AJP	23,632,200	3,714,100	536.28	5.49
7	UWC-W1	119,500	20,090	494.82	0.33
8	CKP	29,136,900	5,234,300	456.65	0.53
9	CEI	9,761,595	1,932,900	405.02	0.88
10	BRR	2,049,406	530,706	286.17	0.30

Source: SET Smart, KSS research

Top 10 Lowest

Rank	Stock	No. of shares (shrs.)		% chg	% Paid-up capital
		Apr 15	Mar 15		
1	TH-W1	50	50,150	-99.90	0.00
2	COLOR-W1	4,383	149,583	-97.07	0.01
3	TWZ-W3	372,933	4,198,233	-91.12	0.09
4	AJP-W1	212,300	1,989,200	-89.33	0.21
5	HEMRAJ	50,532,186	392,558,787	-87.13	0.52
6	VARO	45,790	279,828	-83.64	0.05
7	WIJK	545,899	1,831,300	-70.19	0.18
8	NDR	886,600	2,717,300	-67.37	0.41
9	FVC	616,300	1,847,200	-66.64	0.25
10	UAC-W1	477,859	1,086,259	-56.01	0.53

14 Monthly Report

Listed Warrants

Warrant	Exercise ratio		Exercise Price (Bt)	First Exercise Date	Last Exercise Date	Warrant expiry date	Time to expiry (Years)	Exercise date
	Warrant	Stock						
ABC-W1	1.00	1.00000	1.5	29-Dec-2017	10-Sep-2019	10-Sep-2019	4.37	<i>Jun, Dec (L)</i>
ACD-W2	1.00	1.00000	1	29-Nov-2013	31-May-2016	7-Jun-2016	1.11	<i>May, Nov (L)</i>
AEC-W2	1.00	1.00000	2	30-Jun-2014	10-Apr-2017	10-Apr-2017	1.95	<i>Jun, Dec (L)</i>
AJD-W1	1.00	1.23650	1.6174	30-Sep-2015	20-Nov-2019	20-Nov-2019	4.56	<i>Mar, Sep (L)</i>
AJD-W2	1.00	1.00000	0.2	31-Mar-2015	20-Jan-2017	20-Jan-2017	1.73	<i>Mar, Jun, Sep, Dec (L)</i>
AJP-W1	1.00	1.60274	1.871	8-May-2015	8-May-2017	8-May-2017	2.02	<i>8 May, 6 May, 8 May</i>
AQ-W2	1.00	0.91800	1.09	28-Sep-2012	20-Jun-2015	20-Jun-2015	0.14	<i>Mar, Jun, Sep, Dec (L)</i>
AQ-W3	1.00	1.02800	0.584	30-Dec-2013	19-May-2016	19-May-2016	1.05	<i>Last trade date of every years (Dec)</i>
BKD-W1	2.00	1.21002	2.91	30-Jun-2015	27-Feb-2016	27-Feb-2016	0.83	<i>30 June of every years</i>
BLAND-W3	1.00	1.00000	1.9	30-Dec-2010	7-Nov-2015	7-Nov-2015	0.52	<i>Mar, Jun, Sep, Dec (L)</i>
BLAND-W4	1.00	1.00000	2	30-Sep-2013	2-Jul-2018	2-Jul-2018	3.18	<i>Mar, Jun, Sep, Dec (L)</i>
BROOK-W4	1.00	1.26700	0.83	30-Sep-2011	8-Aug-2016	8-Aug-2016	1.28	<i>Mar, Jun, Sep, Dec (L)</i>
BSM-W1	1.00	6.25000	0.1	31-Mar-2014	3-Jan-2016	3-Jan-2016	0.68	<i>Mar, Jun, Sep, Dec (L)</i>
BTS-W3	1.00	1.00000	12	30-Dec-2016	1-Nov-2018	1-Nov-2018	3.51	<i>Mar, Jun, Sep, Dec (L)</i>
CCP-W2	1.00	4.33300	0.25	30-Dec-2013	30-Sep-2016	30-Sep-2016	1.42	<i>Mar, Jun, Sep, Dec (L)</i>
CEN-W3	1.00	1.00000	2	30-Dec-2010	10-Jun-2015	10-Jun-2015	0.11	<i>Mar, Jun, Sep, Dec (L)</i>
CGD-W3	1.00	1.00000	1.8	31-Mar-2015	7-Sep-2016	7-Sep-2016	1.36	<i>Last trade date of every months</i>
CGH-W1	1.00	1.00000	1.8	29-May-2015	5-Jan-2018	5-Jan-2018	2.69	<i>last business day 6 months after the prior exercise date</i>
CHO-W1	1.00	1.00000	0.5	30-Dec-2014	27-Oct-2016	27-Oct-2016	1.50	<i>Mar, Jun, Sep, Dec (L)</i>
CMO-W1	1.00	1.00000	2	1-Apr-2013	11-Nov-2015	11-Nov-2015	0.53	<i>1 Apr, 1 Oct</i>
COLOR-W1	1.00	1.29060	3.0993	17-Jun-2014	16-Jun-2016	16-Jun-2016	1.13	<i>Mar, Jun, Sep, Dec (L)</i>
CPI-W1	1.00	1.01120	2.225	30-Dec-2013	30-Jun-2015	1-Jul-2015	0.17	<i>Jun, Dec (L)</i>
CSS-W1	1.00	1.00000	1.5	30-Dec-2014	31-Mar-2016	31-Mar-2016	0.92	<i>Mar, Jun, Sep, Dec (L)</i>
CWT-W2	1.00	1.17800	1	30-Dec-2013	30-Jan-2016	30-Jan-2016	0.75	<i>Jun, Dec (L)</i>
CYBER-W1	1.00	1.00000	3	22-Dec-2017	22-Dec-2017	22-Dec-2017	2.65	<i>22 Dec 2017</i>
DCON-W1	1.00	11.64900	0.429	31-Jul-2017	8-May-2019	8-May-2019	4.02	<i>every six months</i>
DCON-W2	1.00	1.04000	0.481	29-Jul-2016	27-Jan-2017	28-Jan-2017	1.75	<i>every three months</i>
DEMCO-W6	1.00	1.00100	14.979	31-Jan-2014	5-Feb-2016	5-Feb-2016	0.77	<i>Jan, Jul (L), 5 Feb 2016</i>
DIMET-W1	1.00	1.00000	0.5	30-Dec-2014	1-Nov-2017	1-Nov-2017	2.51	<i>Jun, Dec (L)</i>
DNA-W1	1.00	5.00000	0.1	18-Nov-2018	18-Nov-2018	18-Nov-2018	3.56	<i>Nov</i>
EARTH-W3	1.00	1.02300	1.466	15-Mar-2012	15-Sep-2016	15-Sep-2016	1.38	<i>15 Mar, 15 Sep</i>
EARTH-W4	1.00	1.00000	7	15-Mar-2016	15-Sep-2019	15-Sep-2019	4.38	<i>15 Mar, 15 Sep</i>
ECF-W1	1.00	1.00000	0.5	30-Nov-2015	28-Jul-2017	29-Jul-2017	2.25	<i>May, Nov (L)</i>
ECL-W2	1.00	1.00000	1.6	31-Aug-2015	23-Feb-2018	23-Feb-2018	2.82	<i>Last trade date of every six months</i>
EFORL-W2	1.00	1.00000	0.1	22-Aug-2016	22-Aug-2016	22-Aug-2016	1.32	<i>22 Aug 2016</i>
EIC-W1	1.00	1.04427	1	28-Nov-2014	29-May-2017	29-May-2017	2.08	<i>May, Nov (L)</i>
EMC-W4	1.00	1.17400	0.341	15-Sep-2014	15-Mar-2016	15-Mar-2016	0.87	<i>15 Mar, 15 Jun, 15 Sep, 15 Dec</i>
E-W1	1.00	1.06500	1.408	30-Mar-2011	22-Dec-2020	22-Dec-2020	5.65	<i>Mar, Jun, Sep, Dec (L)</i>
E-W2	1.00	1.00000	2	29-Mar-2013	22-Dec-2020	22-Dec-2020	5.65	<i>Mar, Jun, Sep, Dec (L)</i>
E-W4	10.00	1.00000	1.5	2-Feb-2016	2-Feb-2016	2-Feb-2016	0.76	<i>2 Feb 2016</i>
GEL-W4	1.00	1.00000	1.2	30-Dec-2013	9-Jun-2016	9-Jun-2016	1.11	<i>Dec (L)</i>
GENCO-W1	1.00	1.57649	1	30-Sep-2014	18-May-2017	18-May-2017	2.05	<i>Mar, Jun, Sep, Dec (L)</i>
GJS-W2	1.00	3.63000	0.207	30-Dec-2010	12-Dec-2017	12-Dec-2017	2.62	<i>Jun, Dec (L)</i>
GJS-W3	1.00	4.00000	0.15	28-Jun-2013	7-Feb-2020	7-Feb-2020	4.78	<i>Jun, Dec (L)</i>
GLAND-W2	1.00	1.04700	1	28-Jun-2013	30-Jun-2016	30-Jun-2016	1.17	<i>30 June of every years</i>

As of April 30, 2015

Warrant	Remaining unexercised (mn units)	Paid-up shares (mn shares)	Volatility (%)	Underlying stock price (Bt)	Warrant price (Bt)	Theoretical price (Bt)	Premium (Discount) (%)	Gearing ratio (X)
ABC-W1	658.50	2,634.00	139.4%	4.40	1.85	3.25	(23.86)	2.38
ACD-W2	160.70	398.46	120.9%	3.52	1.93	1.93	(16.76)	1.82
AEC-W2	165.66	1,109.74	47.8%	1.17	0.51	0.11	114.53	2.29
AJD-W1	750.00	3,092.55	109.4%	1.01	0.43	0.58	94.57	2.90
AJD-W2	657.45	3,092.55	109.4%	1.01	0.65	0.56	(15.84)	1.55
AJP-W1	99.87	430.49	83.3%	9.70	9.95	9.40	(16.71)	1.56
AQ-W2	1,030.90	12,673.96	57.4%	0.37	0.01	0.00	197.54	33.97
AQ-W3	2,624.55	12,673.96	57.4%	0.37	0.12	0.03	89.39	3.17
BKD-W1	350.00	700.00	56.7%	3.96	0.80	1.03	(9.82)	5.99
BLAND-W3	1,991.14	20,662.41	30.5%	1.53	0.14	0.02	33.33	10.93
BLAND-W4	6,930.27	20,662.41	30.5%	1.53	0.43	0.15	58.82	3.56
BROOK-W4	321.18	1,002.76	46.8%	4.24	4.16	3.09	(2.99)	1.29
BSM-W1	12.15	1,064.23	101.5%	0.99	4.40	5.20	(18.79)	1.41
BTS-W3	3,944.63	11,919.25	19.7%	9.25	1.11	0.52	41.73	8.33
CCP-W2	34.28	2,418.01	41.3%	1.29	3.96	4.27	(9.77)	1.41
CEN-W3	115.63	631.06	51.5%	3.72	1.40	1.457	(8.60)	2.66
CGD-W3	2,438.66	7,336.29	73.2%	1.28	0.41	0.22	72.66	3.12
CGH-W1	855.41	2,566.23	31.0%	1.57	0.59	0.20	52.23	2.66
CHO-W1	269.66	810.24	61.5%	4.02	3.26	2.65	(6.47)	1.23
CMO-W1	24.00	194.14	68.0%	2.18	0.93	0.46	34.40	2.34
COLOR-W1	48.42	582.11	47.7%	1.74	0.66	0.07	116.05	2.64
CPI-W1	148.90	560.57	28.4%	2.50	0.41	0.24	5.40	6.10
CSS-W1	111.58	868.42	69.1%	7.50	5.40	5.34	(8.00)	1.39
CWT-W2	74.04	376.91	86.8%	4.32	2.96	3.20	(18.69)	1.72
CYBER-W1	279.97	6,670.00	114.3%	2.80	1.83	1.73	72.50	1.53
DCON-W1	41.09	2,057.30	47.5%	1.95	9.90	12.98	(34.42)	2.29
DCON-W2	341.89	2,057.30	47.5%	1.95	1.36	1.10	(8.27)	1.49
DEMCO-W6	38.05	730.33	49.2%	13.50	2.30	1.74	27.98	5.88
DIMET-W1	18.35	251.65	130.0%	8.80	7.00	7.85	(14.77)	1.26
DNA-W1	251.10	4,791.67	99.4%	2.16	3.90	1.97	85.19	0.55
EARTH-W3	35.70	2,972.39	35.3%	4.88	3.16	2.32	(5.20)	1.54
EARTH-W4	1,409.63	2,972.39	35.3%	4.88	0.50	0.64	53.69	9.76
ECF-W1	259.87	520.00	65.8%	4.94	2.94	2.98	(30.36)	1.68
ECL-W2	297.39	594.78	85.0%	2.04	0.82	0.81	18.63	2.49
EFORL-W2	4,599.61	9,200.01	66.1%	1.05	0.77	0.63	(17.14)	1.36
EIC-W1	100.00	476.88	67.5%	1.89	1.08	0.91	10.05	1.75
EMC-W4	1,156.79	4,214.58	72.4%	0.87	0.54	0.43	1.26	1.61
E-W1	347.00	1,959.27	55.4%	1.01	0.50	0.18	88.91	2.02
E-W2	261.75	1,959.27	55.4%	1.01	0.40	0.14	137.62	2.53
E-W4	2,205.40	1,959.27	55.4%	1.01	0.03	0.03	51.49	33.67
GEL-W4	1,327.19	5,562.88	52.9%	0.84	0.25	0.07	72.62	3.36
GENCO-W1	114.10	997.79	101.2%	4.14	4.82	4.51	(1.99)	1.35
GJS-W2	4,933.06	105,853.78	148.3%	0.05	0.05	0.08	341.55	3.63
GJS-W3	3,674.43	105,853.78	148.3%	0.05	0.08	0.13	240.00	2.50
GLAND-W2	11.31	5,529.22	24.7%	3.20	2.00	2.18	(9.06)	1.68

16 Monthly Report

Listed Warrants

Warrant	Exercise ratio Warrant	Exercise ratio Stock	Exercise Price (Bt)	First Exercise Date	Last Exercise Date	Warrant expiry date	Time to expiry (Years)	Exercise date
GLAND-W3	1.00	1.00000	1	30-Jun-2015	30-Jun-2017	30-Jun-2017	2.17	30 June of every years
GL-W3	1.00	1.00000	10	31-Jan-2014	30-Nov-2015	1-Dec-2015	0.59	Last trade date of every months
GSTEL-W1	1.00	1.00000	0.55	28-Dec-2012	26-Sep-2019	29-Sep-2019	4.42	Jun, Dec (L)
GSTEL-W2	1.00	1.00000	0.55	28-Jun-2013	26-Sep-2019	26-Sep-2019	4.41	Jun, Dec (L)
IFEC-W1	1.00	1.12977	1	28-Nov-2014	23-Feb-2017	23-Feb-2017	1.82	28 Nov 2014, Nov 2015 (L), 23 Feb 2016
ILINK-W1	1.00	2.50000	8	30-Sep-2013	23-Jun-2016	23-Jun-2016	1.15	Mar, Jun, Sep, Dec (L)
IRCP-W2	1.00	1.20000	5.25	15-May-2015	16-May-2017	16-May-2017	2.05	May, Nov (L)
IVL-W1	1.00	1.00000	36	31-Oct-2014	24-Aug-2017	24-Aug-2017	2.32	Jan, Apr, Jul, Oct (L)
IVL-W2	1.00	1.00000	43	31-Oct-2017	24-Aug-2018	24-Aug-2018	3.32	Jan, Apr, Jul, Oct(L) after the 3rd anniversary
KCE-W2	1.00	1.00000	5	1-10/Sep/2013	1-19/Jun/2016	19-Jun-2016	1.14	1-10 Sep 2013, 1-19 Jun 2016
L&E-W3	1.00	1.00000	2.1	30-Dec-2014	15-Jun-2017	15-Jun-2017	2.13	15 Jun, 15 Dec
LH-W3	1.00	1.00000	3.5	30-Jun-2014	4-May-2017	5-May-2017	2.02	Mar, Jun, Sep, Dec (L)
LIVE-W2	1.00	1.04700	0.1	31-Mar-2014	8-Dec-2016	8-Dec-2016	1.61	Mar, Jun, Oct, Dec (L)
LOXLEY-W	1.00	1.00000	7	30-Dec-2014	30-Sep-2017	30-Sep-2017	2.42	Mar, Jun, Sep, Dec (L)
MACO-W1	1.00	1.00000	2	30-Dec-2016	2-Nov-2017	2-Nov-2017	2.51	Mar, Jun, Sep, Dec (L)
MBAX-W1	1.00	1.00000	2.5	17-Feb-2015	17-Aug-2017	17-Aug-2017	2.30	17 Feb 2015-2017, 17 Aug 2015-2017
MFC-W1	1.00	1.00000	18	30-Jun-2015	30-Mar-2018	30-Mar-2018	2.92	Mar, Jun, Sep, Dec (L)
MILL-W2	1.00	1.46000	1.712	30-Dec-2013	27-May-2016	29-May-2016	1.08	Jun, Dec (L)
MILL-W3	1.00	1.00000	3	30-Jun-2015	20-Dec-2019	21-Dec-2019	4.65	Jun, Dec (L)
MINT-W5	1.00	1.00000	36.364	25-Feb-2015	3-Nov-2017	3-Nov-2017	2.52	Feb, May, Aug, Nov (L)
MLINK-W1	1.00	1.00000	4	29-Jan-2016	15-Jan-2018	15-Jan-2018	2.72	Jan (L)
MONO-W1	1.00	1.00000	2.5	30-Dec-2014	17-Oct-2019	17-Oct-2019	4.47	Mar, Jun, Sep, Dec (L)
NBC-W1	1.00	1.00000	3	15-Dec-2013	11-Jul-2018	11-Jul-2018	3.20	15 Dec, 15 Jun
NEP-W2	1.00	1.00000	0.5	15-Mar-2012	15-Dec-2016	15-Dec-2016	1.63	15 Mar, 15 Jun, 15 Sep, 15 Dec
NEWS-W1	1.00	0.16460	2.4	30-Nov-2010	16-May-2015	16-May-2015	0.04	May, Nov (L)
NEWS-W2	1.00	0.06780	1.5	31-Mar-2011	28-Oct-2015	28-Oct-2015	0.50	Mar, Sep (L)
NEWS-W3	1.00	0.38730	2.6	30-Sep-2011	14-Sep-2016	14-Sep-2016	1.38	Mar, Sep (L)
NEWS-W4	1.00	0.28480	3.5	30-Sep-2014	29-Mar-2019	31-Mar-2019	3.92	Mar, Sep (L)
NINE-W1	1.00	1.00000	4	15-Dec-2013	11-Jul-2018	11-Jul-2018	3.20	15 Dec, 15 Jun
NMG-W3	1.00	1.00000	1	13-Dec-2013	19-Jun-2018	19-Jun-2018	3.14	15 Jun, 15 Dec
NNCL-W2	1.00	1.00000	1	31-Mar-2011	29-Dec-2015	29-Dec-2015	0.67	Mar, Jun, Sep, Dec (L)
NPP-W1	1.00	1.54282	1	30-Aug-2013	30-May-2016	30-May-2016	1.08	Feb, May, Aug, Nov (L)
NPP-W2	1.00	1.00000	1.8	9-Mar-2018	9-Mar-2018	9-Mar-2018	2.86	9 Mar 2018
NUSA-W1	1.00	1.02300	1	29-Nov-2013	30-May-2016	31-May-2016	1.09	May, Nov (L)
NUSA-W2	1.00	1.00000	1	29-May-2015	19-Jan-2018	21-Jan-2018	2.73	May, Nov (L)
OCEAN-W1	1.00	1.00000	0.318	1-Dec-2014	1-Dec-2015	1-Dec-2015	0.59	1 Jun, 1 Dec
PAE-W1	1.00	1.00000	0.5	15-Dec-2014	2-Nov-2016	2-Nov-2016	1.51	Mar, Jun, Sep, Dec (L)
PF-W3	1.00	1.00000	1	28-Sep-2012	18-Jul-2015	18-Jul-2015	0.22	Mar, Jun, Sep, Dec (L)
PLE-W2	1.00	1.00000	3.2	20-Oct-2015	20-Oct-2015	20-Oct-2015	0.47	20 Oct 2015
POLAR-W2	1.00	0.05797	6.9	30-Dec-2012	27-Jun-2016	28-Jun-2016	1.16	Jun, Dec (L)
PPM-W1	1.00	1.00000	7	30-Jun-2014	19-May-2017	19-May-2017	2.05	Jun, Dec (L)
PRINC-W1	1.00	1.00000	1.2	20-Dec-2013	30-Sep-2016	30-Sep-2016	1.42	Mar, Jun, Sep, Dec (L)
RCI-W1	1.00	1.00000	3	22-Oct-2014	22-Oct-2015	22-Oct-2015	0.48	22 Oct 2014, 22 Oct 2015
RML-W3	1.00	1.00000	2.75	29-Jun-2012	15-May-2015	15-May-2015	0.04	Mar, Jun, Sep, Dec (L)
ROJNA-W3	1.00	1.02051	3.92	30-Dec-2011	18-Jul-2016	18-Jul-2016	1.22	Mar, Jun, Sep, Dec (L)

Warrant	Remaining unexercised (mn units)	Paid-up shares (mn shares)	Volatility (%)	Underlying stock price (Bt)	Warrant price (Bt)	Theoretical price (Bt)	Premium (Discount) (%)	Gearing ratio (X)
GLAND-W3	368.61	5,529.22	24.7%	3.20	2.12	2.09	(2.50)	1.51
GL-W3	322.78	1,095.77	52.6%	11.40	2.04	1.97	5.61	5.59
GSTEL-W1	5,676.19	34,250.90	111.6%	0.11	0.05	0.05	445.45	2.20
GSTEL-W2	1,348.65	34,250.90	111.6%	0.11	0.05	0.05	445.45	2.20
IFEC-W1	172.47	1,737.73	69.3%	12.80	9.55	12.02	(26.15)	1.51
ILINK-W1	13.05	263.89	30.7%	23.30	23.00	34.40	(26.18)	2.53
IRCP-W2	56.79	210.32	65.6%	10.20	5.20	5.41	(6.05)	2.35
IVL-W1	481.43	4,814.26	37.1%	24.70	2.42	2.34	55.55	10.21
IVL-W2	370.31	4,814.26	37.1%	24.70	1.88	2.37	81.70	13.14
KCE-W2	15.75	568.71	35.7%	54.00	48.00	18.24	(1.85)	1.13
L&E-W3	54.97	430.92	27.4%	6.45	4.00	0.60	(5.43)	1.61
LH-W3	329.11	11,695.00	25.6%	9.55	5.95	4.91	(1.05)	1.61
LIVE-W2	864.51	6,144.09	63.5%	0.38	0.27	0.26	(5.82)	1.47
LOXLEY-W	66.24	2,264.95	32.4%	4.12	1.67	0.22	110.44	2.47
MACO-W1	752.24	3,008.97	51.5%	1.29	0.34	0.20	81.40	3.79
MBAX-W1	63.38	128.62	62.2%	5.50	3.12	2.30	2.18	1.76
MFC-W1	60.00	120.00	55.4%	34.50	14.20	13.51	(6.67)	2.43
MILL-W2	465.90	3,114.49	65.6%	1.87	0.66	0.59	15.72	4.14
MILL-W3	625.70	3,114.49	65.6%	1.87	0.63	0.56	94.12	2.97
MINT-W5	199.53	4,402.30	31.9%	33.00	4.48	5.65	23.77	7.37
MLINK-W1	108.00	1,898.00	74.5%	2.48	1.00	0.81	101.61	2.48
MONO-W1	1,499.07	3,080.94	39.6%	3.82	1.60	1.28	7.33	2.39
NBC-W1	176.86	534.71	49.9%	3.80	2.04	1.26	32.63	1.86
NEP-W2	472.32	1,446.43	33.8%	0.87	0.37	0.30	0.00	2.35
NEWS-W1	250.00	6,292.02	119.2%	0.40	0.01	0.00	515.19	6.58
NEWS-W2	606.10	6,292.02	119.2%	0.40	0.01	0.00	311.87	2.71
NEWS-W3	484.88	6,292.02	119.2%	0.40	0.05	0.02	582.27	3.10
NEWS-W4	417.00	6,292.02	119.2%	0.40	0.08	0.05	845.22	1.42
NINE-W1	84.96	170.05	76.9%	7.05	5.65	3.08	36.88	1.25
NMG-W3	1,643.67	3,316.35	64.0%	1.85	0.85	0.76	0.00	2.18
NNCL-W2	686.60	1,582.59	29.3%	1.66	0.77	0.47	6.63	2.16
NPP-W1	89.39	864.91	104.7%	2.18	1.67	1.75	(4.48)	2.01
NPP-W2	59.93	864.91	104.7%	2.18	1.14	1.19	34.86	1.91
NUSA-W1	494.66	4,446.72	43.9%	0.91	0.41	0.12	53.93	2.27
NUSA-W2	287.12	4,446.72	43.9%	0.91	0.49	0.21	63.74	1.86
OCEAN-W1	98.49	561.51	60.4%	1.41	1.04	0.93	(3.69)	1.36
PAE-W1	1,363.18	2,730.17	60.7%	0.46	0.23	0.08	58.70	2.00
PF-W3	176.89	5,784.09	39.9%	1.08	0.10	0.12	1.85	10.80
PLE-W2	536.19	1,088.46	38.9%	1.70	0.22	0.00	101.18	7.73
POLAR-W2	4,149.93	7,689.95	168.9%	0.34	0.02	0.00	2,030.88	0.99
PPM-W1	80.00	160.00	60.2%	6.55	1.94	1.41	36.49	3.38
PRINC-W1	443.22	957.43	60.4%	3.84	2.60	1.85	(1.04)	1.48
RCI-W1	74.45	388.74	48.4%	4.34	1.57	1.21	5.30	2.76
RML-W3	893.84	3,575.42	38.9%	1.78	0.01	(0.00)	55.06	178.00
ROJNA-W3	56.74	1,927.93	32.4%	8.20	4.20	4.34	(2.01)	1.99

Warrant	Exercise ratio Warrant	Exercise ratio Stock	Exercise Price (Bt)	First Exercise Date	Last Exercise Date	Warrant expiry date	Time to expiry (Years)	Exercise date
SAMART-W	1.00	1.00000	45	19-Feb-2018	19-Feb-2018	19-Feb-2018	2.81	19 Feb 2018
SIRI-W2	1.00	1.00000	2.5	30-Dec-2015	24-Nov-2017	24-Nov-2017	2.57	Mar, Jun, Sep, Dec (L)
STAR-W2	1.00	1.00000	2.9	3-Jun-2014	3-Jun-2016	3-Jun-2016	1.10	3 June of every years
SUPER-W1	1.00	10.07440	0.948	30-Jan-2015	31-Jul-2015	31-Jul-2015	0.25	30 Jan 2015, 31 Jul 2015
SUPER-W2	1.00	10.07440	0.948	16-Mar-2015	14-Dec-2015	14-Dec-2015	0.62	16 Mar, 15 Jun, 15 Sep, 15 Dec (2015)
SUSCO-W1	1.00	1.00000	4	31-Mar-2015	4-Feb-2019	4-Feb-2019	3.77	Mar, Jun, Sep, Dec (L)
TAPAC-W2	1.00	1.00000	2.1	31-Jul-2014	28-Apr-2017	1-May-2017	2.01	Jan, Apr, Jul, Oct (L)
TCC-W2	1.00	1.21782	0.821	30-Nov-2011	3-May-2018	3-May-2018	3.01	Feb, May, Aug, Nov (L)
TCC-W3	1.00	1.14249	0.875	28-Dec-2012	1-Apr-2022	1-Apr-2022	6.93	Mar, Jun, Sep, Dec (L)
TCC-W4	1.00	1.00000	1	30-Dec-2013	14-May-2023	14-May-2023	8.04	Mar, Jun, Sep, Dec (L)
TCJ-W1	1.00	1.04550	9.5649	30-Sep-2011	17-Mar-2016	17-Mar-2016	0.88	Mar, Jun, Sep, Dec (L)
TCMC-W1	1.00	1.00000	2	31-Mar-2014	26-Aug-2016	26-Aug-2016	1.33	Mar, Sep (L)
TFD-W2	1.00	1.03000	4.853	28-Jun-2013	13-May-2016	15-May-2016	1.04	Mar, Jun, Sep, Dec (L)
TFD-W3	1.00	1.00000	5	31-Mar-2015	13-May-2016	15-May-2016	1.04	Mar, Jun, Sep, Dec (L)
TH-W1	1.00	1.00000	1	30-Sep-2015	9-Sep-2017	9-Sep-2017	2.36	Sep (L)
TIES-W2	1.00	4.69400	1	30-Sep-2013	14-May-2015	14-May-2015	0.04	Mar, Jun, Sep, Dec (L)
TMI-W1	1.00	1.16900	0.25	29-Nov-2013	2-Oct-2015	4-Oct-2015	0.43	May, Nov (L)
TPAC-W1	1.00	1.00000	5	30-Sep-2013	20-May-2016	21-May-2016	1.06	Mar, Sep (L)
TRT-W2	1.00	1.00000	5.5	30-May-2014	5-Oct-2015	5-Oct-2015	0.43	May, Nov (L)
TSF-W2	1.00	1.75682	0.171	31-Aug-2003	14-May-2015	14-May-2015	0.04	Feb, May, Aug, Nov (L)
TSF-W3	1.00	1.09443	0.228	30-May-2014	14-May-2015	14-May-2015	0.04	Feb, May, Aug, Nov (L)
TTA-W3	1.00	1.11380	15.2628	28-Jun-2013	11-Sep-2015	12-Sep-2015	0.37	Mar, Jun, Sep, Dec (L)
TTA-W4	1.00	1.05910	17.4669	27-Jun-2014	28-Feb-2017	1-Mar-2017	1.84	Mar, Jun, Sep, Dec (L)
TTA-W5	1.00	1.00000	18.5	30-Jun-2015	28-Feb-2019	28-Feb-2019	3.84	Mar, Jun, Sep, Dec (L)
TVD-W1	1.00	1.38300	2.531	30-Dec-2013	14-Jul-2016	14-Jul-2016	1.21	Jun, Dec (L)
TWZ-W3	1.00	1.00300	0.299	30-Dec-2015	22-Jun-2017	22-Jun-2017	2.15	Last working day of Dec of years since 2015-2016 and June 22, 2017
UAC-W1	1.00	1.35000	5.5555	29-Mar-2013	31-Jan-2016	31-Jan-2016	0.76	Mar, Jun, Sep, Dec (L)
U-W1	1.00	1.00000	0.06	30-Dec-2016	6-Nov-2019	6-Nov-2019	4.52	Mar, Jun, Sep, Dec (L)
UWC-W1	1.00	3.30300	0.1	28-Dec-2012	13-Nov-2015	13-Nov-2015	0.54	Mar, Jun, Sep, Dec (L)
UWC-W2	1.00	1.00000	0.1	30-Mar-2016	29-Mar-2019	29-Mar-2019	3.92	Mar, Sep (L)
VGI-W1	1.00	2.00000	7	30-Sep-2014	1-Aug-2018	1-Aug-2018	3.26	Mar, Jun, Sep, Dec (L)
VTE-W1	1.00	1.04600	2.39	30-Dec-2014	12-Feb-2016	12-Feb-2016	0.79	Jun, Dec (L)
WHA-W1	1.00	1.00000	3.5	25-Dec-2015	4-Mar-2020	4-Mar-2020	4.85	Jun, Dec (L)

Note : P = หุ้นบุริมสิทธิ, C/S = หุ้นสามัญ

ส่วนเกินราคา = (((ราคาใบสำคัญแสดงสิทธิ / อัตราใช้สิทธิ) + ราคาใช้สิทธิ) / ราคาหุ้นแม่) - 1) x 100

อัตราราคา = ราคาหุ้นแม่ / ราคาใบสำคัญแสดงสิทธิ x อัตราใช้สิทธิ

(1) เรียกใช้สิทธิก่อนกำหนดเมื่อราคาเฉลี่ยถ่วงน้ำหนักสูงกว่า 200% จากราคาใช้สิทธิ (37.1 บาท) ติดต่อกันเป็นเวลา 30 วัน

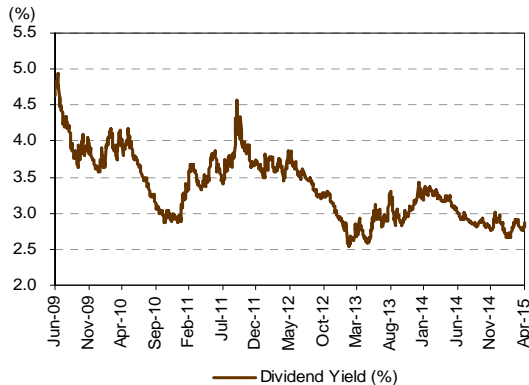
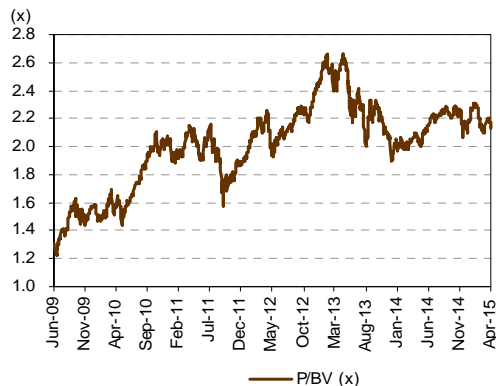
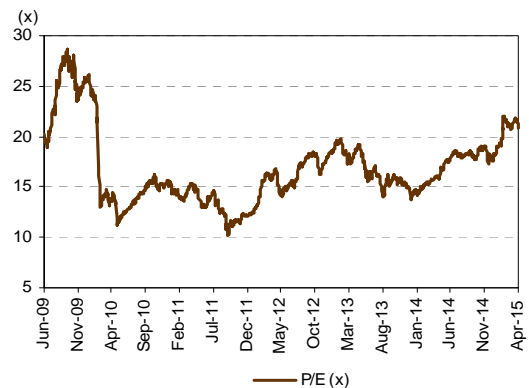
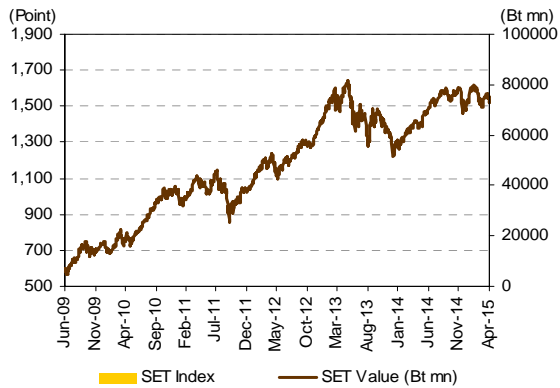
(2) เรียกใช้สิทธิภายหลังระยะเวลา 2 ปี หากราคาหุ้นสามัญเฉลี่ยถ่วงน้ำหนัก 30 วันทำการ มีราคาสูงกว่าอัตรา 400% ของราคาใช้สิทธิ, วันใช้สิทธิครั้งแรก คือวันทำการสุดท้ายของเดือน มิ.ย.49

(F) = วันทำการแรกของเดือน, (L) = วันทำการสุดท้ายของเดือน

Warrant	Remaining unexercised (mn units)	Paid-up shares (mn shares)	Volatility (%)	Underlying stock price (Bt)	Warrant price (Bt)	Theoretical price (Bt)	Premium (Discount) (%)	Gearing ratio (X)
SAMART-W	201.27	1,006.50	41.9%	30.00	3.54	3.98	61.80	8.47
SIRI-W2	3,406.22	14,272.88	36.4%	1.89	0.29	0.23	47.62	6.52
STAR-W2	34.00	136.00	66.4%	4.18	1.78	1.41	11.96	2.35
SUPER-W1	279.62	21,223.17	63.2%	2.14	11.80	9.35	(0.97)	1.83
SUPER-W2	329.44	21,223.17	63.2%	2.14	12.70	9.51	3.21	1.70
SUSCO-W1	274.98	1,100.00	50.0%	3.54	0.80	1.00	35.59	4.43
TAPAC-W2	75.48	151.79	36.5%	3.90	2.40	1.30	15.38	1.63
TCC-W2	68.33	1,202.05	68.2%	2.16	1.87	1.27	9.10	1.41
TCC-W3	92.20	1,202.05	68.2%	2.16	1.42	1.34	(1.95)	1.74
TCC-W4	369.35	1,202.05	68.2%	2.16	1.25	1.18	4.17	1.73
TCJ-W1	9.15	85.59	41.2%	12.70	4.58	3.59	9.81	2.90
TCMC-W1	171.10	356.38	59.2%	3.14	1.61	0.96	14.97	1.95
TFD-W2	180.41	1,283.50	67.0%	4.50	1.50	0.85	40.21	3.09
TFD-W3	256.56	1,283.50	67.0%	4.50	1.94	0.79	54.22	2.32
TH-W1	60.00	965.00	63.9%	2.72	1.41	1.76	(11.40)	1.93
TIES-W2	223.06	2,902.19	147.4%	0.40	0.01	0.00	150.53	187.76
TMI-W1	129.55	446.43	57.8%	1.76	1.41	1.32	(17.26)	1.46
TPAC-W1	45.94	206.03	19.0%	6.00	1.71	0.96	11.83	3.51
TRT-W2	51.31	307.89	36.1%	6.00	1.26	0.73	12.67	4.76
TSF-W2	157.64	5,330.10	52.4%	0.36	0.41	0.28	12.33	1.54
TSF-W3	750.17	5,330.10	52.4%	0.36	0.17	0.12	6.48	2.32
TTA-W3	131.34	1,821.65	35.4%	13.40	1.16	0.49	21.67	12.87
TTA-W4	98.17	1,821.65	35.4%	13.40	2.46	1.24	47.68	5.77
TTA-W5	173.48	1,821.65	35.4%	13.40	2.42	2.01	n.a.	n.a.
TVD-W1	23.50	649.99	42.0%	2.62	1.27	0.71	31.65	2.85
TWZ-W3	400.00	6,235.75	47.9%	0.38	0.28	0.14	52.15	1.36
UAC-W1	90.77	554.50	46.7%	8.20	3.68	3.26	0.99	3.01
U-W1	180,637.71	561,362.30	182.5%	0.05	0.02	0.04	60.00	2.50
UWC-W1	36.48	13,047.32	137.6%	0.82	1.82	1.66	(20.61)	1.49
UWC-W2	5,540.15	13,047.32	137.6%	0.82	0.56	0.54	(19.51)	1.46
VGI-W1	857.79	6,864.32	33.7%	4.54	0.99	0.85	65.09	9.17
VTE-W1	106.18	424.73	59.9%	4.16	1.90	1.59	1.12	2.29
WHA-W1	116.83	1,314.40	39.1%	42.00	27.75	35.63	(25.60)	1.51

20 Monthly Report

Relative Performance



(Bt mn)	Local Institutions			Proprietary Trading			Foreign Investors			Local Investors		
	Buy	Sell	Net	Buy	Sell	Net	Buy	Sell	Net	Buy	Sell	Net
2014	1,007,717	936,293	71,424	964,782	961,200	3,582	2,215,390	2,251,975	(36,584)	6,005,290	6,043,711	(38,421)
Jan 15	93,189	83,404	9,785	90,619	82,359	8,260	193,525	197,825	(4,300)	608,158	621,903	(13,745)
Feb 14	97,425	100,954	(3,528)	92,118	93,749	(1,631)	182,541	189,439	(6,898)	699,465	687,408	12,057
Mar 14	91,263	93,920	(2,657)	87,024	95,872	(8,848)	246,515	243,773	2,742	528,227	519,463	8,764
Apr 14	96,288	79,851	16,437	74,901	69,176	5,724	197,031	196,901	130	345,182	367,473	(22,291)
Year-to-date	378,165	358,129	20,036	344,662	341,156	3,506	819,612	827,939	(8,327)	2,181,033	2,196,248	(15,215)

*Excluding MAI

As of: April 30, 2015

Source: SET, KSS Research

As of: April 30, 2015

SET Index: 1,526.74 (+20.80 points/+1.38% MoM)
 MAI: 688.86 (+17.76 points/+2.65% MoM)

SET Market Capitalization (Bt mn): 14,317,023.23
 SET Average Daily Turnover (Bt mn) 39,633.46

Top Market Capitalisation

		(Bt mn)	% MoM	% of SET
1	PTT	1,016,843	10.22	7.10
2	ADVANC	713,543	1.27	4.98
3	SCC	645,600	5.08	4.51
4	SCB	539,708	-10.67	3.77
5	KBANK	502,585	-8.30	3.51
6	PTTEP	464,488	7.34	3.24
7	AOT	414,285	3.57	2.89
8	CPALL	377,290	2.44	2.64
9	BBL	353,136	0.27	2.47
10	BDMS	312,917	2.54	2.19
11	TRUE	300,217	-2.40	2.10
12	BAY	296,069	-2.42	2.07
13	PTTGC	289,694	22.97	2.02
14	KTB	279,521	-12.28	1.95
15	INTUCH	246,894	-0.32	1.72

Most Active

		% of total turnover	Price performance (%)	
			1 Month	3 Months
1	PTT	5.11	10.90	2.89
2	KTB	4.54	-12.28	-11.89
3	KBANK	4.24	-7.49	-5.41
4	TRUE	3.60	-1.61	-10.29
5	SCB	3.01	-10.17	-11.42
6	BBL	2.84	1.93	-2.89
7	ADVANC	2.85	0.84	-2.04
8	PTTGC	2.22	22.38	13.72
9	ITD	2.19	7.04	-14.61
10	PTTEP	2.18	8.33	7.34
11	CPALL	2.15	5.00	1.20
12	SCC	2.08	4.26	8.47
13	JAS	2.01	-3.51	-33.73
14	CPF	1.85	2.29	-11.68
15	INTUCH	1.72	-2.53	-4.64

Top Gainers

		Close (Bt)	% MoM	Price performance (%)	
				1 Month	3 Months
1	VARO	13.20	63.98	68.15	55.29
2	TASCO	15.80	50.48	49.76	93.27
3	VTE	4.16	50.02	47.98	57.63
4	YUASA	8.15	45.54	46.85	42.98
5	EIC	1.89	44.27	45.38	-20.59
6	TSTE	32.75	42.39	44.27	91.52
7	SWC	10.30	38.26	36.42	45.07
8	AS	6.00	34.53	32.74	57.89
9	TVI	8.40	34.40	36.59	38.84
10	WHA	4.20	33.33	35.48	25.51
11	TSI	23.70	30.94	31.67	203.85
12	ACD	3.52	29.41	22.22	-33.58
13	TLUXE	6.20	29.17	24.00	-33.69
14	MAX	0.28	27.27	21.74	-61.11
15	ABC	4.40	26.44	27.17	-3.08

Top Losers

		Close (Bt)	% MoM	Price performance (%)	
				1 Month	3 Months
1	POLAR	0.34	-35.85	-33.33	-34.62
2	UWC	0.82	-31.67	-33.33	-61.86
3	NINE	7.05	-25.79	-25.79	53.93
4	NMG	1.85	-20.94	-19.57	3.35
5	SMART	3.42	-20.09	-18.18	-26.29
6	SPPT	2.82	-19.89	-17.06	13.71
7	PPM	6.55	-17.09	-6.43	-13.82
8	VGI	4.54	-16.70	-17.45	-27.36
9	TSF	0.36	-16.28	-18.18	-12.20
10	CPR	4.82	-16.17	-17.61	69.72
11	BTC	1.09	-16.15	-15.50	-39.44
12	GIFT	4.30	-15.69	-10.42	4.88
13	MLINK	2.48	-15.07	-16.22	-37.06
14	STAR	4.18	-14.69	-14.69	62.02
15	SPG	24.80	-14.48	-14.48	-13.74

Stock	Fiscal Year End	EPS (Bt)								Price (Bt) as of 29-11-11	P/E (X)	BV (Bt)	P/BV (X)	Yield (%)	Market Cap. (Bt mn)	Paid-up Capital (mn share)
		4Q14	3Q14	2Q14	1Q14	4Q13	3Q13	2Q13	1Q13							
-- Fashion																
ICC	31-Dec	0.42	0.25	1.25	0.27	0.25	0.03	1.44	0.63	-	21.06	54.14	0.73	2.66	11,480	291
LTX	31-Dec	3.18	1.45	1.40	2.46	1.14	3.00	8.45	0.39	69.25	7.75	93.03	0.74	3.61	3,590	52
NC	31-Dec	0.69	0.41	0.25	0.59	0.48	0.52	0.89	0.57	-	12.26	25.05	0.94	1.69	353	15
PAF	31-Dec	-0.02	0.49	-0.01	0.03	0.49	-0.13	-0.39	0.47	3.38	59.14	0.14	25.01	-	1,825	540
PG	31-Dec	0.15	0.19	0.19	0.20	0.19	0.13	0.28	0.28	11	17.85	16.2	0.68	3.36	1,056	96
PRANDA	31-Dec	0.51	0.23	-0.03	0.02	0.24	0.17	0.05	-0.05	5.85	16.46	6.97	0.84	2.56	2,396	410
SABINA	31-Dec	0.16	0.10	0.09	0.10	0.10	0.09	0.08	0.07	23.6	55.82	4.51	5.24	0.72	8,201	348
SAWANG	31-Dec	0.03	0.15	-0.22	-0.19	0.15	0.07	-0.10	-0.14	14.2	N/A	21.55	0.66	-	341	24
SUC	31-Dec	0.90	0.25	0.98	0.48	0.25	1.37	0.83	0.79	38	11.36	60.06	0.63	4.61	11,400	300
TNL	31-Dec	0.32	0.46	0.68	0.43	0.46	0.15	0.68	0.44	-	14.99	27.46	0.95	3.27	3,120	120
TPCORP	31-Dec	0.23	-0.05	0.17	0.29	-0.05	0.21	0.03	0.25	15	17.1	19.42	0.77	3.67	1,620	108
TR	30-Sep	-2.25	-1.90							26	N/A	88.25	0.29	0.77	5,242	202
TTI	31-Dec	-0.54	0.94	0.15	-0.61	0.94	0.55	-0.24	-0.72	-	N/A	32.15	0.82	3.77	1,325	50
TTL	30-Sep	0.10	-1.11	-7.74	-1.43	-7.39	3.86	3.86	1.13	-	N/A	91.45	1.65	25.17	2,265	15
TTTM	31-Dec	-0.03	3.78	0.47	0.87	3.79	6.44	6.05	5.67	117	30.45	245.15	0.48	2.56	702	6
UPF	31-Dec	1.27	0.62	0.49	1.04	0.62	0.48	0.81	1.06	52.5	15.66	49.17	1.07	6.38	394	8
UT	31-Dec	-0.89	-0.09	0.13	-0.12	-0.09	-0.07	0.11	-0.05	12.9	N/A	13.21	0.98	-	581	45
WACOAL	31-Dec	0.35	0.32	0.86	0.65	0.32	0.45	0.71	0.64	52.5	22.77	42.62	1.23	4.57	6,300	120
-- Home & Office Products																
AJD	31-Dec	0.05	-0.08													
CEI	31-Jul	0.00	0.00	0.01	0.02	-0.17	0.26	0.13	0.03	1.28	N/A	0.92	2.05	-	1,427	1,115
DTCI	31-Dec	0.31	0.41	0.35	-0.21	0.41	0.01	0.79	0.01	-	127.61	29.24	1.48	0.46	433	10
FANCY	31-Dec	0.00	-0.01	-0.07	0.17	-0.01	0.17	-0.03	-0.07	3.74	86.63	2.68	1.39	1.34	1,758	470
IFEC	31-Dec	-0.02	-0.01	0.00	-0.01	-0.01	-0.03	0.06	0.05	12.7	303.57	2.69	5.25	0.08	22,069	1,738
KYE	31-Mar	12.48	7.13	6.23	23.00	-15.41	7.94	7.48	7.63	308	9	221.6	1.39	3.73	6,776	22
MODERN	31-Dec	0.13	0.19	0.63	0.14	0.19	0.14	0.13	0.11	10.1	9.65	3.58	2.82	9.9	7,575	750
OGC	31-Dec	3.56	0.65	-1.54	-1.26	0.68	-0.57	-1.46	-0.64	58	26.31	72.65	0.8	1.9	1,237	21
ROCK	31-Dec	0.65	-3.16	-0.33	-0.66	-3.60	1.36	2.14	-0.69	28	N/A	19.35	1.45	-	560	20
SIAM	30-Jun	-0.04	-0.28	-0.38	0.00	0.04	-0.04	-0.03	0.11	3.68	N/A	3.92	0.94	-	2,183	593
SITHAI	31-Dec	0.04	0.06	0.05	0.39	0.65	0.33	0.38	0.44	2.56	14.76	1.66	1.54	3.91	6,937	2,710
TSR	31-Dec	0.06	0.04													
-- Personal Products & Pharmaceuticals																
DSGT	31-Dec	0.05	0.09	0.07	0.19	0.12	0.07	0.13	0.22	7.45	21.48	1.99	3.74	2.42	9,387	1,260
JCT	31-Dec	1.67	1.23	2.48	2.30	1.23	2.49	1.52	1.78	136.5	15	66.62	2.05	3.66	1,843	14
OCC	31-Dec	0.46	0.45	0.35	0.36	0.45	0.39	0.30	0.55	-	11.12	12.98	1.36	4.24	1,062	60
S & J	31-Dec	0.32	0.29	0.24	0.17	0.29	0.82	0.27	0.12	-	12.84	21.3	0.87	4.57	2,789	150
STHAI	31-Dec	-	-0.01	-0.02	-0.28	-0.12				-	N/A	-0.23	N/A	-	455	3,996
TOG	31-Dec	0.09	0.08	0.11	0.14	0.08	0.12	0.10	0.04	6.3	14.7	3.62	1.74	5.56	2,988	474
Financials																
-- Banking																
BAY	31-Dec	0.65	0.16	0.57	0.54	0.04	0.62	0.50	0.67	40.5	21.02	21.6	2.27	1.8	297,908	7,356
BBL	31-Dec	4.59	4.03	4.73	4.70	0.65	4.69	5.37	4.72	183	9.61	169.47	1.08	3.55	349,318	1,909
CIMBT	31-Dec	0.01	0.02	0.01	0.02		0.02	0.01	0.01	1.84	39.24	1.08	1.71	0.41	38,796	21,085
KBANK	31-Dec	4.16	3.98	4.90	4.99	0.12	4.48	4.59	4.22	210	10.89	107.41	1.96	1.9	502,585	2,393
KKP	31-Dec	0.58	1.23	0.72	0.83	1.23	1.18	1.48	1.39	37.25	11.93	42.77	0.87	4.96	31,456	844
KTB	31-Dec	0.57	0.75	0.54	0.59	0.45	0.64	0.46	0.61	20	8.42	16.6	1.2	4.5	279,521	13,976
LHBANK	31-Dec	0.02	0.02	0.02	0.02	0.29	0.01	0.02	0.02	1.81	19.89	1.19	1.47	0.2	23,890	13,199
SCB	31-Dec	3.60	3.46	4.33	3.86	-0.12	3.74	3.72	3.86	160.5	10.23	83.94	1.91	3.74	544,799	3,394
TCAP	31-Dec	1.12	1.29	1.02	1.10	0.08	1.38	3.29	1.53	34.25	8.03	42.56	0.8	4.7	43,765	1,278
TISCO	31-Dec	1.54	0.98	1.24	1.17	0.98	1.40	1.59	1.58	45.5	8.57	32.14	1.42	4.4	36,428	801
TISCOB	31-Dec	0.90	0.52													
TMB	31-Dec	0.07	-0.02	0.06	0.04	0.04	0.04	0.01	0.04	2.62	12.02	1.6	1.64	2.29	114,624	43,749

Stock	Fiscal Year End	EPS (Bt)								Price (Bt) as of 29-11-11	P/E (X)	BV (Bt)	P/BV (X)	Yield (%)	Market Cap. (Bt mn)	Paid-up Capital (mn share)
		4Q14	3Q14	2Q14	1Q14	4Q13	3Q13	2Q13	1Q13							
-- Finance and Securities																
AEC	31-Dec	-0.01	-0.04	0.02	-0.04	-0.20	-0.09	0.01	0.04	1.16	104.01	1.1	1.16	-	1,287	1,110
AEONTS	20-Feb	2.27	2.57	2.35	10.01	0.62	2.74	2.27	2.27	102.5	10.6	41.78	2.45	3.37	25,625	250
AMANAHAH	31-Dec	-0.15	-0.07	-0.03	-0.07	-0.07	-0.01	0.02	0.00	1.03	N/A	1.08	0.96	-	979	950
ASK	31-Dec	0.50	0.46	0.48	0.44	0.48	0.47	0.47	0.44	20.8	10.91	11.72	1.78	6.25	7,319	352
ASP	31-Dec	0.08	0.07	0.12	0.05	0.07	0.14	0.12	0.19	4	10.17	2.18	1.83	8	8,423	2,106
BFIT	31-Dec	0.12	0.10	0.12	0.14	0.10	0.16	0.13	0.13	5.95	12.37	9.7	0.61	5.88	1,190	200
CGD	31-Dec	0.02	0.00	0.02	-0.01	-0.02	0.01	0.04	0.11	1.27	143.51	0.68	1.86	-	9,317	7,336
CNS	31-Dec	0.07	-0.01	0.05	0.03	-0.01	0.04	0.14	2.19	2.4	12.14	2.53	0.95	7.5	5,161	2,150
ECL	31-Dec	0.02	0.02	0.03	0.02	0.02	0.03	0.03	0.03	2.1	22.8	1.15	1.82	3.81	1,249	595
FNS	31-Dec	0.27	0.29	0.06	-0.10	0.29	0.01	-0.13	0.15	4.5	19.7	6.6	0.68	2.22	1,112	247
FSS	31-Dec	0.21	-0.05	0.06	-0.02	-0.06	0.33	0.20	0.39	3.48	8.33	3.99	0.87	4.89	1,914	550
GBX	31-Dec	0.02	-0.06	0.01	-0.02	-0.06	0.01	0.03	0.06	0.93	29.84	1.27	0.73	-	1,013	1,089
GL	31-Dec	0.09	0.01	0.01	0.01	0.01	0.05	0.10	0.11	11.3	107.95	2.31	4.93	1.36	12,382	1,096
IFS	31-Dec	0.07	0.04	0.07	0.08	0.04	0.08	0.07	0.07	3.78	12.86	2.21	1.71	3.84	1,777	470
JMT	31-Dec	0.14	0.04	0.09	0.06	0.04	0.05	0.07	0.09	18.7	50.39	2.27	8.91	1.48	5,610	300
KCAR	31-Dec	0.19	0.23	0.24	0.20	0.23	0.22	0.21	0.43	10.7	12.52	6.83	1.57	4.39	2,675	250
KGI	31-Dec	0.10	0.06	0.07	0.09	0.06	0.09	0.09	0.15	3.5	9.16	2.59	1.35	10.43	6,971	1,992
KTC	31-Dec	1.65	0.88	1.83	1.38	0.88	1.20	1.26	1.64	106	15.57	28.58	3.71	2.59	27,330	258
KTZ	31-Dec	1.19	1.34													
MBKET	31-Dec	0.93	0.48	0.38	0.22	0.48	0.45	0.61	0.97	23.3	10.52	8.56	2.72	7.08	13,300	571
MFC	31-Dec	0.83	0.17	0.46	0.31	0.17	0.34	1.01	1.31	34.5	17.51	11.25	3.07	4.93	4,140	120
ML	31-Dec	0.01	0.02	0.03	0.03	0.02	0.04	0.04	0.04	2.4	26.64	1.52	1.58	0.21	2,112	880
MTLS	31-Dec	0.08	0.08							19.2	74.81	2.41	7.97	0.68	40,704	2,120
PE	31-Dec	0.00	0.33	-0.01	0.00	0.01	0.00	0.01	0.02	1.36	N/A	0.56	2.45	-	1,088	800
PL	31-Dec	0.09	0.11	0.03	0.09	0.11	0.10	0.11	0.14	4.08	13.03	4.7	0.87	4.17	1,825	447
RHB OSK	31-Dec	0.05	0.00													
SAWAD	31-Dec	0.27	0.18							41.75	48.85	3.36	12.16	0.01	41,750	1,000
SCBS	31-Dec	0.00	0.00													
THANI	31-Dec	0.07	0.07	0.08	0.10	0.09	0.13	0.12	0.15	3.34	11.46	1.61	2.08	0.75	6,725	2,014
TK	31-Dec	0.16	0.10	0.01	0.14	0.10	0.14	0.21	0.41	10.1	25.81	7.99	1.26	1.78	5,050	500
TNITY	31-Dec	0.41	0.05	0.22	0.11	0.05	0.38	-0.18	0.54	6.95	7.16	7.62	0.91	4.09	1,220	176
TNS	31-Dec	0.37	0.53													
UOBKH	31-Dec	0.20	0.08	0.06	0.06	0.08	0.12	0.20	0.30	3.68	7.07	5.52	0.67	2.99	1,849	502
ZMICO	31-Dec	0.04	-0.01	0.04	0.00	-0.01	0.02	0.03	0.07	1.49	12.32	1.84	0.81	3.36	1,949	1,308
-- Insurance																
AYUD	31-Dec	0.85	0.70	0.62	1.11	0.70	0.61	0.19	0.85	37	4.97	27.11	1.36	6.76	9,250	250
BKI	31-Dec	3.79	2.65	3.87	5.89	3.71	7.24	6.92	5.12	366	16.9	262.72	1.39	3.06	38,968	106
BLA	31-Dec	1.34	0.54	0.14	0.90	0.74	0.91	1.20	0.76	50.5	32.29	15.06	3.36	0.98	85,954	1,702
BUI	31-Dec	0.54	-0.67	0.59	1.13	-0.67	1.45	-0.14	0.90	22.4	7.4	30.01	0.75	1.79	448	20
CHARAN	31-Dec	0.84	0.37	0.61	1.61	0.37	0.95	0.14	-1.17	36.75	20.43	48.19	0.76	3.4	221	6
INSURE	31-Dec	-1.01	-1.66	-1.89	-0.38	-1.29	-0.88	-0.85	2.60	-	N/A	12.62	2.85	-	360	10
MTI	31-Dec	2.43	2.70	3.16	4.88	2.70	2.73	2.68	4.99	165.5	11.41	70.21	2.36	3.5	9,765	59
NKI	31-Dec	1.20	0.63	2.25	0.89	0.66	1.76	2.36	3.48	-	10.06	70.29	1.05	3.93	2,294	31
NSI	31-Dec	3.30	7.11	4.94	0.50	7.11	1.87	0.07	4.12	90.5	7.72	89.8	1.01	6.63	1,258	14
SCBLIF	31-Dec	20.35	17.55	23.78	22.09	17.55	18.24	17.29	18.10	1170	13.34	257.34	4.55	1.87	77,805	67
SCSMG	31-Dec	0.00	0.00	1.03	1.23	0.75	0.73	1.00	0.52							
SMG	31-Dec	1.15	0.75							27.75	6.92	17.21	1.61	-	6,185	223
SMK	31-Dec	12.24	9.62	12.78	10.03	9.62	8.98	12.06	12.84	504	10.36	201.26	2.5	3.38	10,080	20
THRE	31-Dec	-0.06	0.02	0.04	0.06	0.03	-0.92	0.02	0.07	3	N/A	0.72	4.14	-	12,645	4,215
THREL	31-Dec	0.19	0.11	0.15	0.18	0.11	0.23	0.15		13.7	22.11	1.98	6.91	3.28	8,220	600
TIC	31-Dec	0.55	0.99	0.20	0.83	0.99	0.56	-0.59	1.55	33.25	16.73	23.01	1.45	2.41	781	23
TIP	31-Dec	0.83	0.85	0.94	1.33	0.85	1.00	0.28	1.72	38.75	8.62	17.78	2.18	5.81	11,625	300
TSI	31-Dec	-1.90	0.14	-0.07	-0.03	0.11	0.22	0.80	0.41	25.25	N/A	2.05	12.29	-	1,128	45
TVI	31-Dec	0.18	0.09	0.47	0.10	0.09	-0.09	0.01	0.65	7.9	13.38	3.63	2.17	0.7	1,197	152

Stock	Fiscal Year End	EPS (Bt)								Price (Bt) as of 29-11-11	P/E (X)	BV (Bt)	P/BV (X)	Yield (%)	Market Cap. (Bt mn)	Paid-up Capital (mn share)
		4Q14	3Q14	2Q14	1Q14	4Q13	3Q13	2Q13	1Q13							
Industrials																
-- Automotive																
AH	31-Dec	0.10	-0.06	0.31	0.47	-0.06	0.47	0.66	0.99	14.7	12.92	17.09	0.86	2.04	4,742	323
APCS	31-Dec	-0.04	-0.03	-0.06	-0.06	-0.03	0.00	-0.03	0.01	3.56	N/A	2.45	1.45	-	1,175	330
BAT-3K	31-Dec	3.06	2.21	3.34	2.06	2.21	4.01	0.08	-0.33	73.75	7.19	85.93	0.86	4.07	1,475	20
CWT	31-Dec	0.17	-0.05	-0.06	-0.02	-0.05	0.00	-0.04	0.03	4.34	54.39	2.06	2.2	-	1,636	377
EASON	31-Dec	0.08	0.07	0.05	0.04	0.08	0.08	0.10	0.09	2.98	12.97	2.19	1.36	4.03	852	286
GYT	31-Dec	11.27	13.29	8.23	3.09	13.29	8.20	13.44	9.54	432	13.48	497.08	0.87	4.63	3,197	7
HFT	31-Dec	0.11	0.14	0.09	0.13	0.14	0.13	0.14	0.07	3.68	8.33	3.1	1.19	4.08	2,423	658
IHL	31-Dec	0.09	0.11	0.09	0.14	0.11	0.09	0.13	0.15	7.4	16.05	2.62	2.83	6.08	3,108	420
IRC	30-Sep	0.45	0.44	0.36	0.36	0.45	2.05	0.38	0.62	16	10.14	13.2	1.21	3.92	3,200	200
PCSGH	31-Dec	0.44	1.10							8.2	17.44	3.31	2.44	-	12,669	1,545
SAT	31-Dec	0.50	0.97	0.30	0.40	0.96	0.40	0.35	0.56	19.1	12.5	12.27	1.56	3.14	8,121	425
SPG	31-Dec	0.32	0.42	0.34	0.38	0.42	0.58	0.44	0.45	24.8	19.3	12.18	2.04	2.82	8,556	345
STANLY	31-Mar	4.57	4.37	2.67	5.24	4.35	4.69	5.11	6.34	198	12.74	145.61	1.36	3.03	15,172	77
TKT	31-Dec	0.04	0.05	0.00	0.04	0.05	-0.01	0.04	0.11	2.94	32.35	2.2	1.34	3.4	629	214
TNPC	31-Dec	0.07	0.28	0.10	-0.15	0.16	0.31	0.33	2.30	13.5	N/A	9.45	1.43	0.44	809	60
TRU	31-Dec	0.07	0.05	0.03	0.11	0.07	0.15	0.15	0.36	4.98	19.31	5.26	0.95	3.01	2,942	591
TSC	30-Sep	0.47	1.02	0.10	0.17	0.12	0.31	0.31	0.37	12.8	27.2	6.59	1.94	3.91	3,325	260
YNP	31-Dec	-0.91	-1.26							-	N/A	-0.07	N/A	-	464	1,600
-- Industrial Materials & Machinery																
CTW	31-Dec	-0.02	0.26	-0.02	0.09	0.26	0.21	0.16	0.11	9.9	34.89	10.55	0.94	3.54	3,939	398
FMT	31-Dec	0.66	0.63	0.34	0.68	0.63	-0.51	0.28	0.31	24.5	14.16	25.76	0.95	4.08	1,176	48
KKC	31-Dec	0.00	0.03	0.09	-0.02	0.03	-0.02	-0.20	0.18	2.82	49.11	2.06	1.37	17.73	2,820	1,000
SNC	31-Dec	0.27	0.22	0.27	0.54	0.22	0.21	0.49	0.55	15.7	11.97	7.7	2.04	4.2	4,518	288
TCJ	31-Dec	0.09	0.09	0.24	0.21	0.09	0.37	0.26	0.35	12.5	15.6	14.97	0.83	0.4	1,070	86
VARO	31-Dec	0.04	-0.31	-0.06	-0.03	-0.31	-0.35	-0.49	0.18	14.3	485.3	10.79	1.33	-	1,429	100
-- Paper & Printing Materials																
UTP	31-Dec	0.05	0.07	0.07	0.11	0.07	0.10	0.40	0.41	4.46	14.54	2.84	1.57	4.48	2,899	650
-- Petrochemicals & Chemicals																
GC	31-Dec	0.03	0.04	0.07	0.10	0.04	0.08	0.09	0.13	3.98	16.72	1.94	2.05	5.78	796	200
IVL	31-Dec	-0.23	-0.09	0.30	0.08	-0.09	0.22	0.05	0.10	25.5	82.65	15.26	1.67	1.49	122,764	4,814
PATO	31-Dec	0.17	0.21	0.31	0.16	0.21	0.35	0.31	0.10	12.8	14.01	3.72	3.47	7.12	1,810	141
PTTGC	31-Dec	-1.10	1.62	1.35	1.40	1.65	2.13	0.93	2.68	63	18.89	53.1	1.19	3.76	284,057	4,509
SUTHA	31-Dec	0.07	0.05							7.3	17.14	2.06	3.55	4.11	2,190	300
TCB	31-Mar	0.78	0.59	1.18	3.76	0.22	1.06	0.49	0.00	25	7.33	38.57	0.65	1.76	7,500	300
TCCC	31-Dec	0.26	0.47	1.13	0.59	0.48	1.51	1.43	0.43	29	8.66	14.02	2.07	7.93	16,957	585
TPA	31-Dec	0.03	-0.08	0.10	0.09	-0.08	0.08	0.14	0.14	6	23.2	5.02	1.19	3.33	729	122
TPC	31-Dec	0.14	0.65	0.00	0.38	0.65	1.04	0.63	0.67	28.25	29.1	18	1.57	1.77	24,719	875
UP	31-Dec	-0.02	0.44	1.18	0.65	0.44	0.43	1.55	0.52	29	15.29	23.08	1.26	6.45	725	25
VNT	31-Dec	-1.04	-0.01	0.15	0.08	-0.01	0.04	-0.06	0.12	10.1	N/A	12.72	0.79	0.99	11,970	1,185
WG	31-Dec	2.67	2.81	2.39	2.67	2.81	3.48	2.38	2.38	-	14.41	86.12	1.71	3.74	2,624	18
YCI	31-Dec	-1.32	-0.18	0.27	-1.47	-0.18	-1.59	-1.93	-2.23	-	N/A	-8.38	N/A	-	92	7
-- Packaging																
AJ	31-Dec	-0.61	-0.27	0.04	-0.05	-0.27	0.06	-0.13	0.09	8.5	N/A	7.88	1.08	-	3,395	399
ALUCON	31-Dec	2.62	3.06	5.28	4.83	3.06	4.23	3.99	4.44	235	13.52	96.49	2.44	4.26	10,152	43
CSC	31-Dec	2.08	1.33	1.45	1.40	1.33	1.06	2.05	2.05	53.25	8.57	47	1.13	3.29	2,769	52
NEP	31-Dec	-0.08	-0.04	-0.03	-0.02	-0.04	-0.03	0.04	-0.02	0.88	N/A	0.47	1.87	-	1,273	1,446
NPP	31-Dec			-0.04	-0.06	-0.07	-0.03	-0.03	0.03	2.24	N/A	1.16	3.71	-	1,937	865
PTL	31-Mar	-0.03	-0.36	0.16	-0.60	-0.13	-0.08	-0.15	0.47	10.6	45.43	10.12	1.05	-	8,480	800
SPACK	31-Dec	-0.16	-0.04	-0.05	-0.05	-0.04	-0.03	-0.09	0.01	2.68	N/A	1.84	1.46	0.52	804	300
TCOAT	31-Dec	-0.80	0.34	0.25	0.11	0.34	0.52	0.50	0.45	-	N/A	40.42	0.54	1.37	230	11
TFI	31-Dec	-0.03	-0.05	-0.02	-0.02	-0.05	-0.01	-0.03	-0.05	1.5	N/A	0.48	3.14	-	3,071	2,048
THIP	31-Dec	4.44	5.26	3.31	3.15	5.26	4.91	1.64	2.06	146	9.73	114.04	1.28	3.6	1,168	8

Stock	Fiscal Year End	EPS (Bt)								Price (Bt) as of 29-11-11	P/E (X)	BV (Bt)	P/BV (X)	Yield (%)	Market Cap. (Bt mn)	Paid-up Capital (mn share)
		4Q14	3Q14	2Q14	1Q14	4Q13	3Q13	2Q13	1Q13							
-- Packaging																
TMD	31-Dec	0.51	0.50	0.34	0.49	0.50	0.44	0.42	5.02	-	9.61	13.55	1.27	5.81	2,580	150
TOPP	31-Dec	3.49	3.13	4.80	3.20	3.13	4.61	4.92	3.62	-	8.86	158.34	0.92	3.17	870	6
TPP	31-Dec	-0.15	-0.14	0.46	0.21	-0.14	0.23	-0.03	0.51	32.75	44.85	21.45	1.53	1.22	1,228	38
-- Steel																
AMC	31-Dec	-0.14	-0.03	0.03	0.07	-0.03	0.03	0.03	0.32	2.36	N/A	3.63	0.65	-	1,133	480
BSBM	31-Dec	-0.02	0.04	0.01	0.02	0.04	0.02	-0.01	0.04	1.19	140.45	1.64	0.73	2.52	1,348	1,133
CEN	31-Dec	-0.10	-0.19	0.08	-0.01	-0.20	0.00	0.13	0.07	3.74	19.19	3.77	0.99	1.34	2,360	631
CITY	31-Jul	0.16	0.09	0.16	0.14	-0.33	0.42	0.07	0.15	4.28	7.7	4.1	1.04	3.74	1,284	300
CSP	31-Dec	-0.07	0.00	0.11	0.17	0.00	0.01	-0.03	0.18	3.2	11.3	1.75	1.83	5	1,588	496
GJS	31-Dec	0.00	-0.01	-0.02		0.01	0.00	-0.01	-0.01	0.05	N/A	0.13	0.39	-	5,293	105,854
GSTEL	31-Dec	-0.01	-0.01	-0.04		0.03	0.00	-0.05	0.02	0.1	N/A	0.19	0.53	-	3,425	34,251
INOX	31-Dec	0.01	-0.01	0.01	0.01	-0.01	-0.02	-0.03	0.02	1.39	49.34	1.1	1.26	-	10,836	7,796
LHK	31-Mar	0.08	0.09	0.08	0.39	-0.22	0.11	0.11	0.12	3.34	9.98	3.36	0.99	6.59	1,279	383
MAX	31-Dec	0.00	-0.01	0.00	0.00	-0.01	0.00	0.00	0.00	0.28	N/A	0.05	5.91	-	5,553	19,834
MCS	31-Dec	0.14	0.43	-0.05	0.08	0.43	0.12	-0.03	0.00	7.95	48.46	4.14	1.92	2.52	3,975	500
MILL	31-Dec	-0.39	-0.01	-0.07	-0.04	0.00	-0.06	-0.01	0.01	1.88	N/A	1.19	1.7	-	5,855	3,114
PAP	31-Dec	-0.06	0.13	0.12	0.16	0.13	0.17	0.02	0.30	3.98	14.51	3.28	1.21	4.02	2,627	660
PERM	31-Dec	-0.08	0.08	0.09	0.03	0.08	0.06	-0.17	0.04	2.14	59.25	1.73	1.24	2.34	1,070	500
RICH	31-Dec	0.44	-0.06	-0.05	-0.05	-0.06	-0.11	-0.10	-0.08	1.66	12.98	0.43	3.82	-	3,984	2,400
SAM	31-Dec	-0.02	0.02	0.04	0.04	0.02	0.02	0.01	0.09	1.69	18.57	2.01	0.84	-	1,766	1,045
SMIT	31-Dec	0.09	0.10	0.09	0.10	0.10	0.12	0.13	0.15	4.52	12.32	3.72	1.21	4.87	2,396	530
SSI	31-Dec	-0.05	-0.09	-0.04	-0.04	-0.09	-0.10	-0.02	-0.03	0.22	N/A	0.14	1.52	-	7,077	32,166
SSSC	31-Dec	0.87	1.15	1.31	1.54	1.15	2.58	1.99	1.99	46.75	9.2	39.44	1.19	5.56	2,992	64
TGPRO	31-Dec	0.00	0.00	0.00	0.00	-0.01	0.00	0.01	0.01	0.37	130.59	0.21	2.24	-	3,014	8,147
TIW	31-Mar	-0.32	-1.09	2.04	-2.44	0.41	0.12	-0.53	-0.38	104	N/A	167.77	0.62	1.92	624	6
TMT	31-Dec	0.12	0.17	0.15	0.31	0.17	0.19	0.15	0.52	9.1	11.85	4.98	1.83	7.14	3,962	435
TSTH	31-Mar	-0.02	0.00	0.00	0.00	0.00	0.01	-0.01	-0.56	0.76	N/A	1.04	0.73	-	6,400	8,422
TWP	31-Dec	6.58	1.79	1.34	2.36	1.79	1.99	2.20	1.98	59.75	5.03	55.93	1.07	1.67	1,613	27
TYCN	31-Dec	-0.05	-0.54	-0.01	0.09	-0.54	-0.15	-0.30	0.03	3.96	74.03	9.24	0.43	-	2,390	604
THE	31-Dec	-0.04	-0.21	0.16	0.03					4.56	19.23	2.43	1.88	-	1,824	400
Property & Construction																
-- Construction Materials																
CCP	31-Dec	0.02	0.60	0.07	0.14	0.56	0.12	0.11	0.11	1.25	21.05	0.52	2.45	0.17	3,023	2,418
DCC	31-Dec	-2.02	-2.23	0.78	0.87	0.63	0.72	0.82	1.01	4.08	13.57	0.42	6.03	7.38	16,646	4,080
DCON	31-Dec	-0.58	-0.62	0.21	0.30	0.33	0.28	0.25	0.20	1.97	12.82	0.5	3.95	7.32	4,053	2,057
DRT	31-Dec	0.02	0.07	0.10	0.11	0.07	0.08	0.13	0.15	5	18.11	2.14	2.33	5.4	5,240	1,048
GEL	31-Dec	0.00	0.00	0.02	0.02					0.85	25.46	0.89	0.96	1.18	4,728	5,563
PPP	31-Dec	0.18	0.12	0.10	0.13	0.12	0.11	0.11	0.10	8.95	16.35	2.57	3.48	1.79	2,685	300
Q-CON	31-Dec	0.00	0.20	0.05	0.17	0.20	0.15	0.10	0.14	8.2	25.57	5.03	1.63	1.71	3,280	400
RCI	31-Dec	0.01	-0.02	0.01	0.01	-0.02	0.08	0.03	0.10	4.44	414.1	1.59	2.79	-	1,726	389
SCC	31-Dec	7.38	6.68	7.11	6.98	6.68	8.16	8.27	7.33	536	19.13	147.74	3.63	2.33	643,200	1,200
SCCC	31-Dec	2.85	3.27	6.40	8.27	3.27	5.27	7.02	5.30	361	16.34	90.85	3.97	4.16	83,030	230
SCP	31-Dec	0.19	0.36	0.28	0.37	0.36	0.48	2.07	3.28	9.55	8.63	4.7	2.03	4.19	2,865	300
SUPER	31-Dec	0.04	-0.10	-0.01	-0.01	-0.02	-0.02	-0.01	0.14	2.16	N/A	0.21	10.88	-	45,842	21,223
TASCO	31-Dec	3.40	-0.33	0.01	1.66	-0.33	1.89	1.21	2.68	15.4	19.76	3.89	3.98	1.29	23,722	1,540
TCMC	31-Dec	0.16	-0.01	0.02	0.02	-0.01	-0.02	0.06	0.17	3.2	12.58	2.7	1.19	-	1,095	342
TGCI	31-Dec	0.01	0.03	0.06	0.04	0.03	0.02	0.04	0.05	3.98	24.41	1.89	2.1	2.01	6,757	1,698
TPIPL	31-Dec	-0.70	-0.31	0.20	0.27	-0.17	0.25	0.17	0.05	2.86	43.35	2.86	1	0.7	57,743	20,190
UMI	31-Dec	-0.03	-0.11	0.05	0.05	-0.11	0.02	0.05	0.07	5.35	149.31	1.94	2.75	2.06	4,475	837
VNG	31-Dec	0.05	0.09	0.10	0.05	0.06	0.01	-0.13	-0.09	7.85	16.35	4.29	1.83	3.42	12,301	1,567
WIJK	31-Dec	-0.03	0.05							3.76	N/A	1.45	2.6	-	1,128	300

Stock	Fiscal Year End	EPS (Bt)								Price (Bt) as of 29-11-11	P/E (X)	BV (Bt)	P/BV (X)	Yield (%)	Market Cap. (Bt mn)	Paid-up Capital (mn share)
		4Q14	3Q14	2Q14	1Q14	4Q13	3Q13	2Q13	1Q13							
-- Property Development																
A	31-Dec	0.01	-0.01	0.00	0.02	-0.01	0.01	0.01	0.01	5.55	131.8	2.93	1.89	-	5,439	980
AMATA	31-Dec	1.56	0.07	-0.01	0.41	0.07	0.59	0.64	0.12	17.5	8.4	9.48	1.85	4	18,673	1,067
ANAN	31-Dec	0.19	0.30	0.10	0.03	0.30	-0.03	-0.03	0.00	3.56	9.12	2.07	1.72	2.75	11,865	3,333
AP	31-Dec	0.13	0.26	0.25	0.09	0.33	0.14	0.16	0.08	7.4	8.9	5.04	1.47	3.76	23,280	3,146
AQ	31-Dec	-0.02	-0.01							0.38	N/A	0.49	0.77	-	4,816	12,674
BLAND	31-Mar	0.04	0.02	0.02	0.10	-0.05	0.03	0.02	0.00	1.53	23.82	2.28	0.67	2.77	31,613	20,662
BROCK	31-Dec	0.00	-0.02	0.01	0.00	-0.02	0.01	0.00	0.00	2.84	239.87	1.2	2.36	-	2,911	1,025
CI	31-Dec	0.10	-0.06	-0.04	-0.03	-0.06	0.52	-0.27	0.03	2.12	N/A	1.76	1.19	3.31	1,526	720
CPN	31-Dec	0.41	0.39	0.41	0.38	0.39	0.33	0.32	0.76	42.75	26.26	9.14	4.68	1.52	191,862	4,488
ESTAR	31-Dec	0.04	0.04	0.00	0.01	0.04	0.00	-0.01	-0.01	1.02	18.31	0.91	1.13	2.94	5,123	5,022
EVER	31-Dec	0.00	0.01	0.00	0.00	0.01	0.00	-0.01	-0.01	1.91	N/A	0.77	2.49	-	6,183	3,237
GLAND	31-Dec	0.06	0.03	0.03	0.01	0.03	0.02	0.02	0.02	3.22	20.97	1.39	2.32	2.17	17,804	5,529
GOLD	31-Dec	-0.05	-0.17	0.18	0.04	-0.17	-0.06	-0.06	-0.07	6.95	37.29	4.64	1.5	-	11,384	1,638
HEMRAJ	31-Dec	0.04	0.23	0.10	0.11	0.36	0.06	0.06	0.09	4.32	14.16	1.52	2.85	1.62	41,926	9,705
KC	31-Dec	0.01	0.00	0.01	-0.02	0.00	0.01	0.01	-0.01	3.14	115.43	1.61	1.95	0.64	2,748	875
KTP	31-Dec	-0.02	-0.32	-0.07	-0.13	-0.31	-0.12	-0.14	-0.07	3.3	N/A	1.02	3.25	-	726	220
LALIN	31-Dec	0.11	0.11	0.17	0.15	0.11	0.12	0.13	0.14	4.2	7.97	5.47	0.77	6.43	3,465	825
LH	31-Dec	0.30	0.16	0.20	0.14	0.16	0.18	0.16	0.14	9.45	13.12	3.9	2.58	6.42	110,518	11,695
LPN	31-Dec	0.50	0.38	0.25	0.24	0.38	0.42	0.54	0.24	17.3	12.63	7.05	2.45	4.62	25,530	1,476
MBK	31-Dec	0.33	0.32	0.34	0.21	3.25	7.64	3.81	13.95	13.9	14.92	9.24	1.5	4.32	26,219	1,886
PRINC	31-Dec	0.00	0.07							3.9	288.18	2.06	1.91	-	3,734	957
MJD	31-Dec	0.47	-0.03	0.03	0.07	-0.03	-0.06	-0.09	-0.03	3.88	5.06	3.51	1.11	-	3,338	860
MK	31-Dec	0.20	0.14	0.09	0.05	0.14	0.15	0.13	0.08	5.6	10.77	6.35	0.88	6.25	4,818	860
NCH	31-Dec	0.06	0.03	0.03	0.01	0.03	0.02	0.03	0.01	1.68	17.47	2	0.84	2.2	1,992	1,186
NNCL	31-Dec	-0.24	-0.08	-0.01	-0.01	-0.08	-0.01	0.26	0.03	1.66	N/A	1.41	1.18	-	2,589	1,559
NOBLE	31-Dec	-0.22	0.21	0.26	0.25	0.21	-0.01	0.04	0.48	13.1	36.63	9.36	1.4	0.76	5,980	456
NPARK	31-Dec	0.00	0.00							0.05	N/A	0.03	1.77	-	18,064	361,275
NUSA	31-Dec	0.01	-0.01	0.01	0.01	-0.01	-0.01	0.00	0.00	0.93	72.02	1.07	0.96	-	4,135	4,447
PACE	31-Dec	-0.05	0.02							3.64	N/A	1.16	3.97	-	9,453	2,597
PF	31-Dec	0.00	-0.01	0.00	0.01	-0.01	0.01	0.00	0.01	1.06	15.37	1.55	0.68	4.15	6,131	5,784
PRECHA	31-Dec	0.00	0.00	-0.02	-0.02	0.00	0.00	0.01	0.01	3	N/A	1.75	1.72	-	1,008	336
PRIN	31-Dec	0.02	0.03	0.00	0.04	0.03	0.05	0.04	0.04	1.92	31.44	3.19	0.6	2.6	2,342	1,220
PRINC	31-Dec	0.00	0.07							3.9	288.18	2.06	1.91	-	3,734	957
PS	31-Dec	0.84	1.02	0.84	0.48	1.02	0.61	0.63	0.35	27.25	9.13	13.34	2.05	3.66	60,788	2,231
QH	31-Dec	0.07	0.08	0.11	0.07	0.08	0.10	0.12	0.06	3.06	9.85	1.79	1.71	2.48	28,102	9,184
S	31-Dec	-0.03	0.00							7.85	N/A	1.18	6.66	-	36,992	4,712
RICHY	31-Dec	0.32	-0.02							2.98	8.68	2.16	1.38	1.34	2,128	714
RML	31-Dec	0.02	0.06	0.12	0.10	0.06	0.05	0.06	0.04	1.79	5.23	0.99	1.81	-	6,400	3,575
ROJNA	31-Dec	0.27	0.44	0.04	-0.05	0.44	-0.08	-0.19	0.25	8.1	21.55	5.55	1.6	0.23	15,616	1,928
SAMCO	31-Dec	0.08	0.00	0.03	0.02	0.00	0.07	0.03	0.08	5.6	33.04	3.82	1.46	2.68	3,301	589
SC	31-Dec	0.17	0.09	0.09	0.02	0.09	0.07	0.08	0.06	3.82	9.11	3.13	1.22	2.09	14,191	3,715
SENA	31-Dec	0.25	0.18	0.14	0.05	0.18	0.08	0.05	0.07	3.82	6.74	3.16	1.06	0.61	2,928	766
SF	31-Dec	0.14	0.08	0.12	0.10	0.09	0.09	0.11	-0.10	5.7	14.46	3.16	1.5	0.33	8,439	1,481
SIRI	31-Dec	0.12	0.10	0.06	0.09	0.11	0.05	0.06	-0.01	1.88	7.91	1.82	1.08	6.38	26,833	14,273
SPALI	31-Dec	0.95	1.03	0.31	0.43	1.03	0.20	0.18	0.27	20	7.67	10.15	1.97	5	34,331	1,717
STPI	31-Dec	0.53	0.41	0.38	0.34	0.41	0.25	0.33	1.15	16.6	10.27	4.95	3.35	2.74	24,526	1,477
TFD	31-Dec	-0.05	0.18	-0.03	-0.05	0.18	-0.03	-0.03	0.00	4.5	N/A	1.61	2.8	-	5,776	1,284
TICON	31-Dec	0.59	1.01	0.01	0.16	1.00	0.09	0.18	0.29	15.1	21.79	10.43	1.45	3.31	16,597	1,099
UV	31-Dec	0.07	0.06	0.09	0.00	0.08	0.11	-0.06	-0.04	8.25	39.93	3.77	2.19	0.91	15,773	1,912
WHA	31-Dec	0.95	1.34	0.03	0.03	1.40	0.03	0.04	0.20	39.75	53.39	4.65	11.66	-	52,247	1,314

Stock	Fiscal Year End	EPS (Bt)								Price (Bt) as of 29-11-11.	P/E (X)	BV (Bt)	P/BV (X)	Yield (%)	Market Cap. (Bt mn)	Paid-up Capital (mn share)
		4Q14	3Q14	2Q14	1Q14	4Q13	3Q13	2Q13	1Q13							
-- Property Fund																
1DIV	31-Dec	-0.24	-0.84							#N/A	#N/A	#N/A	#N/A	#N/A	#N/A	#N/A
ABFTH	31-Dec	39.63	24.47													
ABPIF	31-Dec	0.23	0.67							8.75	N/A	9.89	0.88	7.22	5,250	600
BCHAY	31-Dec	-0.43	-5.21							#N/A	#N/A	#N/A	#N/A	#N/A	#N/A	#N/A
BKKCP	31-Dec	0.17	0.16							9.5	N/A	12.12	0.78	6.08	950	100
CPNCG	31-Dec	0.22	0.26							10.4	N/A	11.5	0.9	7.58	4,437	427
CPNRF	31-Dec	0.30	0.63							16.4	N/A	11.35	1.31	5.81	36,285	2,212
CPTGF	31-Dec	0.19	0.05							9.35	N/A	10.32	0.91	6.12	9,041	967
CRYSTAL	31-Dec	0.17	0.22							9.65	N/A	10.78	0.9	7.91	3,764	390
CTARAF	31-Dec	0.00	0.00							3.68	N/A	9.97	0.37	8.42	1,178	320
DTCPF	31-Dec	0.75	0.72							8.1	N/A	10.67	0.76	8.78	3,316	409
ENGY	31-Dec	0.12	-0.45							#N/A	#N/A	#N/A	#N/A	#N/A	#N/A	#N/A
ERWPF	31-Dec	0.14	0.21							9.65	N/A	10.77	0.9	6.14	1,699	176
FUTUREPF	31-Dec	0.35	0.38							-	N/A	11.57	1.42	7.13	9,267	530
GOLDFP	31-Dec	-0.88	0.37							5.45	N/A	9.84	0.55	5.8	1,123	206
HPF	31-Dec	0.18	0.01							-	N/A	10.2	0.89	5.54	4,254	470
IMPACT	31-Dec	0.00	0.00							10.6	N/A	10.83	0.98	-	15,715	1,483
JCP	31-Dec	0.19	0.26							-	N/A	9.51	1.05	1.9	620	62
LHPF	31-Dec	0.18	0.24							8.2	N/A	10.46	0.78	8.54	2,706	330
LUXF	31-Dec	0.00	0.00							5.25	N/A	10.85	0.48	5.92	1,032	197
M-AAA	31-Oct	2.10	0.67													
M-II	31-Dec	0.78	0.85							-	N/A	10.3	0.97	5.61	1,720	172
MIPF	31-Dec	0.00	0.00							-	N/A	12.91	1.39	5.87	3,401	190
MJLF	31-Dec	0.27	0.31							12.3	N/A	12.11	1.02	7.97	4,059	330
MNIT	31-Dec	0.18	0.50							2.96	N/A	5.29	0.56	5.62	408	138
MNIT2	31-Dec	0.70	0.77							8	N/A	10.55	0.76	8.4	804	100
MONTRI	31-Dec	0.59	0.57							-	N/A	10.37	0.95	7.11	594	60
MSPF	30-Jun	0.00	0.00													
M-STOR	31-Dec	0.84	0.81							10.8	N/A	11.44	0.94	7.29	657	61
POPF	31-Dec	-0.14	0.24							12.2	N/A	11	1.06	6.59	5,876	482
PPF	31-Dec	0.65	0.00							10.9	N/A	10.68	1.02	3.96	2,447	225
QHHR	31-Dec	0.25	0.23							8.2	N/A	10.66	0.77	9.02	2,755	336
QHOP	31-Dec	0.32	-0.45							3.82	N/A	9.4	0.41	-	731	191
QHPF	31-Dec	0.27	0.15							9.4	N/A	10.92	0.86	7.83	7,492	797
SIRIP	31-Dec	0.22	0.00							10.8	N/A	10.43	1.04	4.17	1,836	170
SPF	31-Dec	0.29	0.30							17.4	N/A	11.03	1.58	7.18	16,530	950
SPWPF	31-Dec	0.42	0.29							9.7	N/A	10.73	0.9	7.17	1,942	200
SSPF	30-Jun	0.50	0.31							5.2	N/A	9.18	0.57	2.69	868	167
SSTPF	31-Dec	0.15	0.06							9.45	N/A	10.58	0.89	7.41	638	68
SSTSS	31-Dec	0.17	0.00							9.55	N/A	10.29	0.93	2.81	783	82
TCIF	31-Dec	0.63	0.34							-	N/A	12.66	1.04	4.44	29,212	2,213
TFUND	31-Dec	0.06	0.18							10.3	N/A	11	0.94	6.75	11,840	1,150
TGROWTH	31-Dec	0.23	0.05							12.1	N/A	10.26	1.18	-	6,716	555
TIF1	31-Mar	0.00	0.00							7.15	N/A	10.21	0.7	8.13	644	90
TLGF	28-Feb	0.00	0.00							13.6	N/A	10.51	1.21	5.12	31,787	2,337
TLOGIS	31-Dec	0.28	0.23							12.2	N/A	10.76	1.05	6.72	5,049	414
TNPF	31-Dec	0.22	0.21							6.55	N/A	10.45	0.65	8.63	959	146
TRIF	31-Dec	0.93	0.19							-	N/A	13.58	1.05	2.62	22,723	1,589
TTLPF	31-Dec	1.38	1.55							18.5	N/A	10.85	1.71	7.51	3,330	180
TU-PF	31-Dec	0.00	0.00													
UOB8TF	31-Dec	0.71	0.69							8.4	N/A	10.78	0.78	5.29	1,991	237
URBNPF	31-Dec	0.03	0.13							-	N/A	5.79	0.8	-	331	72
WHAPF	31-Jul	0.56	0.67							10.3	N/A	10.53	0.99	7.76	9,672	939

Stock	Fiscal Year End	EPS (Bt)								Price (Bt) as of 29-11-11	P/E (X)	BV (Bt)	P/BV (X)	Yield (%)	Market Cap. (Bt mn)	Paid-up Capital (mn share)
		4Q14	3Q14	2Q14	1Q14	4Q13	3Q13	2Q13	1Q13							
-- Construction																
BUCHI	31-Dec	1.09	0.89							35.5	11.32	14.46	2.46	2.82	11,360	320
CK	31-Dec	0.25	0.25	0.18	0.22	0.25	0.57	0.76	3.07	25	18.44	11.29	2.21	2.2	42,347	1,694
CNT	31-Dec	-0.26	0.09	0.01	0.05	0.09	0.09	0.12	0.29	4.68	N/A	1.69	2.77	1.07	4,694	1,003
EMC	31-Dec	0.01	0.01	0.01	0.00	-0.13	-1.01	-0.03	0.02	0.87	N/A	0.34	3.01	-	3,667	4,215
ITD	31-Dec	0.00	0.10	0.01	0.03	0.10	0.01	0.02	0.08	7.6	76.85	2.66	2.85	-	40,127	5,280
NWR	31-Dec	0.04	-0.03	0.02	0.01	-0.03	0.00	0.03	0.04	1.84	521.86	1.48	1.24	-	4,757	2,585
PAE	31-Dec	-0.51	-0.07	-0.01	-0.03	-0.06	-0.15	-0.14	0.01	0.48	N/A	0.01	40.62	-	1,310	2,730
PLE	31-Dec	0.04	0.02	-0.04	0.10	-0.05	0.04	0.05	-0.03	1.74	43.71	2.04	0.85	2.64	1,894	1,088
PREB	31-Dec	0.26	0.01	0.29	0.18	0.01	0.22	0.51	0.21	15.2	15.34	4.18	3.63	3.95	4,692	309
SEAFCO	31-Dec	0.11	0.08	0.21	0.09	0.08	0.14	0.12	0.21	10.9	15.83	2.96	3.69	2.53	3,173	291
SRICHA	31-Dec	0.67	0.93	0.95	0.42	0.90	1.15	0.52	0.45	30.25	10.94	7.94	3.82	8.42	9,333	309
STEC	31-Dec	0.25	0.39	0.26	0.27	0.44	0.25	0.18	0.26	20.5	20.56	5.48	3.74	1.95	31,265	1,525
SYNTEC	31-Dec	0.08	-0.02	0.05	0.05	-0.02	0.05	0.02	-0.01	3.28	13.23	1.83	1.79	2.13	5,248	1,600
TPOLY	31-Dec	-0.11	-1.09	-0.41	0.01	-0.07	0.03	0.02	0.02	5.75	N/A	0.05	112.75	-	2,897	504
TRC	31-Dec	0.05	0.08	0.07	0.04	0.08	0.04	0.02	0.01	10.8	41.73	1.68	6.48	0.46	8,970	831
TTCL	31-Dec	0.03	0.31	0.16	0.38	0.14	0.33	0.52	0.25	32.5	39.53	9.49	3.42	1.85	18,200	560
UNIQ	31-Dec	0.11	0.27	0.11	0.16	0.27	0.26	0.13	0.10	14.2	30.56	5.23	2.72	1.34	15,350	1,081
Resources																
-- Energy & Utilities																
AKR	31-Dec	0.05	0.56	0.01	0.00	0.56	-0.01	0.00	0.04	2.26	29	0.99	2.29	3.1	3,036	1,343
BAFS	31-Dec	0.31	0.42	0.34	0.49	0.42	0.79	0.35	0.50	27.75	23.35	7.8	3.56	2.45	14,152	510
BANPU	31-Dec	0.03	0.18	0.26	0.70	0.25	0.37	2.41	3.40	29	27.94	26.25	1.1	4.14	74,874	2,582
BCP	31-Dec	-1.80	0.50	0.91	1.13	0.50	0.99	0.30	1.60	35.25	68.21	24.19	1.46	2.84	48,537	1,377
CKP	31-Dec	0.20	0.02	0.03	0.11	0.02	0.17	-0.08	0.10	3.32	51.86	2.19	2.03	0.45	18,260	5,500
DEMCO	31-Dec	0.16	0.18	0.08	0.10	0.27	0.34	0.07	0.04	13.2	26.63	4.83	2.88	1.92	9,640	730
EASTW	31-Dec	0.16	0.13	0.22	0.22	0.12	0.21	0.24	0.22	11.1	13.84	5.1	2.18	4.05	18,467	1,664
EGCO	31-Dec	0.94	0.92	4.69	4.72	0.96	4.49	3.49	4.19	150.5	10.33	139.16	1.08	4.15	79,233	526
ESSO	31-Dec	-1.79	-0.53	-0.18	-0.20	-0.53	0.48	-0.26	0.21	6.25	N/A	3.56	1.75	-	21,630	3,461
GLOW	31-Dec	1.17	1.08	1.92	1.58	1.08	1.31	0.83	1.70	85.75	13.73	30.99	2.77	3.85	125,441	1,463
GUNKUL	31-Dec	0.09	0.15	0.12	0.31	0.21	0.08	0.02	1.54	27.25	54.97	2.71	8.93	0.08	23,980	880
IRPC	31-Dec	-0.29	0.04	0.01	0.02	-0.01	0.05	-0.06	0.01	4.5	N/A	3.33	1.35	1.78	91,955	20,434
LANNA	31-Dec	0.12	0.13	0.19	0.41	0.25	0.18	0.32	0.51	12.6	15.37	7.97	1.58	5.95	6,615	525
MDX	31-Dec	0.28	0.42	0.23	0.39	0.39	-0.16	0.25	0.04	9.85	13.72	4.03	2.44	-	4,685	476
PTG	31-Dec	0.09	0.01							10.6	35.83	2.15	4.92	1.42	17,702	1,670
PTT	31-Dec	-9.49	5.16	10.64	9.60	5.32	10.81	4.30	12.64	353	18.07	244.22	1.45	3.12	1,008,274	2,856
PTTEP	31-Dec	-6.33	1.86	4.57	3.12	1.85	4.47	2.67	5.08	115	21.24	104.19	1.1	3.91	456,548	3,970
RATCH	31-Dec	0.08	0.63	1.27	1.63	0.25	1.46	1.07	1.49	60	13.86	41.92	1.43	3.78	87,000	1,450
RPC	31-Dec	-0.11	-0.12	-0.03	-0.03	0.12	-0.03	-0.05	-0.04	1.17	N/A	0.96	1.21	-	1,526	1,305
SCG	31-Dec	0.05	0.08	0.05	0.06	0.08	0.09	0.07	0.09	6.15	26.66	2.58	2.38	2.93	5,873	955
SGP	31-Dec	-0.44	1.11	-0.10	-0.18	1.11	0.78	-0.15	0.00	12.2	N/A	8.99	1.36	2.87	11,211	919
SOLAR	31-Dec	-0.06	0.06	0.03	0.08	0.06	0.02	0.10	0.08	16.1	258.12	3.07	5.77	0.14	7,963	495
SPCG	31-Dec	0.67	0.25	0.46	0.32	0.25	0.15	0.19	0.17	27	15.07	6.26	4.31	3.15	24,948	924
SUSCO	31-Dec	0.19	0.03	0.04	0.02	0.03	0.02	0.03	0.08	3.54	11.38	2.69	1.32	2.26	3,894	1,100
TAE	31-Dec	0.02	0.02							3.68	16.78	1.61	2.29	4.08	3,680	1,000
TCC	31-Dec	0.00	0.01	0.01	0.01	0.01	0.01	-0.03	-0.04	2.18	94.37	0.72	3.02	-	2,620	1,202
TOP	31-Dec	-3.17	0.01	1.03	1.24	-0.01	3.73	-0.77	2.14	57	N/A	40.54	1.41	2.04	116,282	2,040
TTW	31-Dec	0.19	0.09	0.19	0.18	0.09	0.21	0.13	0.22	11.2	15.03	2.85	3.94	5.8	44,688	3,990
-- Mining																
PDI	31-Dec	-0.09	-1.82	0.42	0.97	-1.82	-0.20	-0.47	0.15	18.4	9.02	15.59	1.18	2.17	4,158	226
THL	31-Dec	-0.56	-0.49	0.00	0.00	-0.34	0.06	-0.31	0.00	-	N/A	-1.51	N/A	-	348	757

Stock	Fiscal Year End	EPS (Bt)								Price (Bt) as of 29-11-11	P/E (X)	BV (Bt)	P/BV (X)	Yield (%)	Market Cap. (Bt mn)	Paid-up Capital (mn share)
		4Q14	3Q14	2Q14	1Q14	4Q13	3Q13	2Q13	1Q13							
Services																
-- Commerce																
BEAUTY	31-Dec	0.35	0.16	0.21	0.18	0.17	0.16	0.18	0.18	42.25	42.09	3.63	11.66	2.34	12,675	300
BIGC	31-Dec	3.05	3.20	2.29	1.52	3.20	1.67	1.90	1.69	227	25.89	51.06	4.45	1.15	187,275	825
BJC	31-Dec	0.36	0.38	0.21	0.32	0.38	0.34	0.40	0.42	36.5	34.6	9.55	3.82	1.64	58,116	1,592
CPALL	31-Dec	0.28	0.23	0.25	0.30	0.22	0.30	0.29	0.35	41.75	36.94	3.43	12.18	1.92	375,044	8,983
CSS	31-Dec	0.12	0.04							7.25	26.77	1.72	5.24	0.82	6,296	868
GLOBAL	31-Dec	0.06	0.05	0.06	0.09	0.06	0.08	0.09	0.14	9.75	48.41	4.04	2.41	0.14	29,725	3,049
HMPRO	31-Dec	0.08	0.08	0.07	0.07	0.10	0.08	0.09	0.08	7.2	28.51	1.25	5.78	1.12	88,771	12,329
IT	31-Dec	0.01	-0.01	-0.03	-0.02	-0.01	0.01	0.03	-0.06	2.94	N/A	2.93	1	-	1,027	349
KAMART	31-Dec	-0.03	0.05	0.07	0.06	0.06	0.08	0.06	0.07	7.5	53.67	0.96	7.82	3.2	4,947	660
LXOLEY	31-Dec	0.04	0.02	0.03	0.05	0.02	0.03	0.05	0.19	4.14	26.6	2.69	1.54	2.42	9,377	2,265
MAKRO	31-Dec	0.31	0.28	0.22	0.26	-11.57	4.27	4.00	4.21	35.5	34.88	2.66	13.33	2.17	170,400	4,800
MC	31-Dec	0.24	0.27	0.22	0.26	0.27	0.22	0.27	0.30	14.2	15.96	4.77	2.97	5.63	11,360	800
MEGA	31-Dec	0.29	0.23							17.6	27.8	4.6	3.83	1.99	15,228	865
MIDA	31-Dec	0.01	0.02	0.01	0.01	0.04	0.02	0.02	0.15	1.59	47.29	1.43	1.11	0.32	3,620	2,276
OFM	31-Dec	0.31	0.41	0.24	0.44	0.41	0.31	0.24	0.32	58	42.25	15.15	3.83	0.95	18,560	320
ROBINS	31-Dec	0.54	0.51	0.40	0.49	0.51	0.38	0.40	0.50	47.5	27.37	11.04	4.3	1.89	52,756	1,111
SINGER	31-Dec	0.09	0.16	0.25	0.38	0.16	0.30	0.39	0.33	13.8	15.43	5.84	2.36	3.84	3,726	270
SPC	31-Dec	1.45	0.61	1.09	0.54	0.63	0.45	1.25	0.93	42	11.25	34.96	1.21	2.38	13,860	330
SPI	31-Dec	0.75	0.28	0.87	0.41	-2.35	0.73	0.92	0.68	25	10.74	39.17	0.64	0.92	12,351	494
-- Health Care Services																
AHC	31-Dec	0.26	0.30	0.24	0.30	0.30	0.41	0.29	0.32	35	28.88	8.27	4.23	1.86	5,247	150
BCH	31-Dec	0.06	0.05	0.04	0.06	0.05	0.07	0.04	0.09	8.4	40.14	1.66	5.06	1.43	20,947	2,494
BDM5	31-Dec	0.12	0.09	0.10	0.13	0.92	1.00	0.87	1.26	20.4	42.74	3.02	6.76	1.13	316,016	15,491
BH	31-Dec	0.95	0.86	0.87	0.88	0.86	0.96	0.79	0.84	159	42.51	14.91	10.67	1.23	115,851	729
CHG	31-Dec	0.10	0.10							19.3	44.17	2.55	7.58	1.55	21,230	1,100
CMR	31-Dec	2.90	2.69	1.71	2.84	2.69	3.93	1.20	1.30	-	20.48	58.29	3.38	1.83	7,926	40
KDH	31-Dec	-0.16	-1.30	-0.80	-0.11	-1.30	-1.30	-1.14	-0.13	90.5	N/A	26.6	3.4	-	1,754	19
M-CHAI	31-Dec	2.49	1.58	3.17	0.76	1.58	5.23	2.46	0.49	-	26.61	57.25	3.42	1.53	3,136	16
NEW	31-Dec	0.30	-0.21	0.13	0.37	-0.21	0.53	0.65	0.13	-	54.07	30.94	1.94	0.58	600	10
NTV	31-Dec	0.45	0.35	0.28	0.46	0.35	0.44	0.31	0.41	33	19.9	8.75	3.77	3.03	5,280	160
RAM	31-Dec	11.15	10.34	17.05	19.97	10.34	15.31	19.61	28.43	-	24.95	557.82	3.76	0.57	25,200	12
SKR	31-Dec	0.45	0.36	0.19	0.41	0.36	0.52	0.30	0.33	70	53.14	14.38	4.87	1.21	8,400	120
SVH	31-Dec	3.02	2.31	2.92	3.46	2.31	2.74	2.16	2.84	319	24.9	67.56	4.72	2.51	31,900	100
VIBHA	31-Dec	0.14	0.11	0.10	0.12	0.11	0.21	0.08	0.08	15.8	33.34	3.86	4.09	1.9	19,872	1,258
VIH	31-Dec	0.02	0.00	0.06	0.05	-0.01	0.05	0.04	0.03	6.7	40.5	1.43	4.67	0.4	3,823	571
-- Media & Publishing																
AMARIN	31-Dec	0.33	0.57	-0.30	0.02	0.57	0.28	0.34	0.24	12.1	N/A	8.95	1.35	5.79	2,662	220
AQUA	31-Dec	0.05	0.11	0.01	0.01	0.11	0.02	0.02	0.02	0.99	16	0.67	1.48	1.76	4,547	4,593
AS	31-Dec	-0.72	-0.17	-0.31	0.04	-0.17	0.05	0.12	0.17	4.62	N/A	2.36	1.96	-	1,420	307
BEC	31-Dec	0.51	0.69	0.59	0.57	0.69	0.70	0.71	0.69	40.5	18.35	4.32	9.37	4.94	81,000	2,000
EPCO	31-Dec	0.09	0.03	0.11	0.10	0.03	0.05	0.08	0.09	6.6	21.91	1.88	3.51	4.55	4,859	736
FE	31-Dec	5.71	5.22	0.39	0.26	5.22	2.86	2.91	2.61	-	19.1	121.72	1.4	2.94	1,275	8
GRAMMY	31-Dec	-0.57	-0.92	-1.43	-1.24	-0.92	-0.51	-0.41	-0.43	14.8	N/A	3.83	3.86	-	12,135	820
LIVE	31-Dec	-0.01	0.01	0.00	0.00	0.01	0.00	0.01	0.00	0.37	N/A	0.12	3.06	-	2,273	6,144
MAJOR	31-Dec	0.23	0.12	0.50	0.16	0.12	0.23	0.50	0.34	33.5	27.46	7.11	4.71	3.13	29,824	890
MATCH	31-Dec	0.04	0.03	-0.01	0.05	0.03	0.04	0.07	0.07	2.7	48.71	2.47	1.09	2.04	1,435	532
MATI	31-Dec	-0.01	0.33	-0.02	-0.27	0.33	0.17	0.18	-0.09	6.7	N/A	8.55	0.78	3.73	1,242	185
MCOT	31-Dec	0.07	0.48	0.24	0.29	0.48	0.55	0.65	0.55	14.5	19.78	10.81	1.34	3.79	9,963	687
MPG	31-Dec	0.00	0.00	0.00	0.00	0.00	0.00	0.00	0.10	2.02	273.84	0.23	8.77	-	1,773	878
MPIC	31-Dec	-0.07	-0.04	-0.04	0.00	-0.14	-0.21	-0.08	0.00	1.88	N/A	0.68	2.76	-	2,444	1,300
NMG	31-Dec	0.00	0.00	0.00	0.00	0.00	0.02	0.04	0.04	1.91	98.27	1.01	1.89	1.47	6,334	3,316
P-FCB	31-Dec	0.00	0.00	0.00	0.05	0.25	0.35	0.39	0.30							
POST	31-Dec	-0.17	0.07	-0.07	-0.05	0.07	0.08	0.06	0.06	7.3	N/A	1.21	6.01	-	3,650	500

Stock	Fiscal Year End	EPS (Bt)								Price (Bt) as of 29-เม.ย.	P/E (X)	BV (Bt)	P/BV (X)	Yield (%)	Market Cap. (Bt mn)	Paid-up Capital (mn share)
		4Q14	3Q14	2Q14	1Q14	4Q13	3Q13	2Q13	1Q13							
Medium-Sized Enterprise																
TRT	31-Dec	0.36	0.38	-0.06	0.01	0.38	0.02	0.10	0.13	6	38.43	3.81	1.57	1.67	1,847	308
TSE	31-Dec	-0.17	0.17	0.43						6.75	21.08	1.92	3.51	-	12,251	1,815
TSF	31-Dec	-0.06	-0.04	-0.03	-0.04	-0.04	-0.06	-0.05	0.01	0.36	N/A	0.13	4.62	-	1,919	5,330
TVD	31-Dec	-0.06	-0.01	0.01	0.05	-0.03	0.02	0.06	0.05	2.62	N/A	1.09	2.41	0.59	1,703	650
UAC	31-Dec	0.03	0.05	0.01	0.03	0.05	0.08	0.05	0.08	8.15	94.76	1.48	5.5	0.08	4,519	554
UBIS	31-Dec	0.11	0.08	0.13	0.05	0.08	0.11	0.11	0.09	7.9	21.85	1.59	4.96	6.08	1,801	228
UEC	31-Dec	0.11	0.12	0.08	0.10	0.12	0.09	0.07	0.09	3.94	10.65	2.91	1.35	9.39	2,254	572
GIFT	31-Dec	-0.03	-0.04	0.10	0.08	-0.01	0.08	0.04	0.12	4.34	17.39	1.26	3.45	0.76	1,314	303
UKEM	31-Dec	-0.01	0.01	0.03	0.04	0.01	0.03	0.01	0.04	1.26	16.1	0.89	1.42	1.98	1,039	824
UMS	30-Sep	-0.14	-0.89	-0.04	-0.26	2.19	-2.45	-1.69	-0.15	8.3	N/A	1.21	6.86	-	1,274	153
UWC	31-Dec	-0.03	-0.07	0.04	-0.02	-0.22	0.02	0.02	0.01	0.81	239.36	0.21	12.9	-	10,568	13,047
VTE	31-Dec	-0.86	-1.85	-0.02	-0.03	-0.05	-0.03	-0.04	0.00	3.92	N/A	1.05	3.74	-	1,665	425
WINNER	31-Dec	0.07	0.07	0.04	0.05	0.07	0.06	0.09		2.82	14.74	1.41	2	5.67	1,128	400
XO	31-Dec	0.06	-0.04	0.00						5.05	20.51	1.13	4.46	-	1,768	350
YUASA	31-Dec	0.11	0.05	-0.13	-0.08	0.05	0.09	0.04	-0.04	8.5	N/A	3.18	2.68	-	915	108

MAY 2015

Sunday	Monday	Tuesday	Wednesday	Thursday	Friday	Saturday
3	4	5	6	7	8	9
		XD AGE (0.0019 Baht) AGE (15 : 1 Share) AKR (0.07 Baht) AQUA (0.0174 Baht) BTNC (0.50 Baht) DTAC (0.89 Baht) GYT (20.00 Baht) ICC (1.05 Baht) ILINK (0.02778 Baht) ILINK (4 : 1 Share) KC (0.02 Baht) NCL (0.023809 Baht) NOBLE (0.10 Baht) PHOL (0.12 Baht) SMIT (0.12 Baht) SPI (0.23 Baht) TCJ (0.05 Baht) TCJ (40 : 1 Share) TPA (0.20 Baht)	XD AI (0.01111 Baht) AI (5 : 2 Share) BCH (0.07 Baht) BEC (1.00 Baht) BRR (0.20 Baht) CBG (0.60 Baht) CHO (0.0605 Baht) CI (0.07 Baht) DEMCO (0.135 Baht) DSGT (0.06 Baht) ESTAR (0.03 Baht) ICHI (0.50 Baht) KAMART (0.06 Baht) KCM (0.03 Baht) LRH (0.125 Baht) MATI (0.25 Baht) NC (0.40 Baht) OCC (0.75 Baht) PF (0.044 Baht) PG (0.37 Baht) PL (0.17 Baht) PR (1.07 Baht) PREB (0.60 Baht) S & J (0.85 Baht) SABINA (0.10 Baht) SALEE (0.35 Baht) SITHAI (0.10 Baht) SOLAR (0.025 Baht) SORKON (2.75 Baht) SSSC (2.60 Baht) SWC (0.19 Baht) SYNTEC (0.05 Baht) TAKUNI (0.06 Baht) TF (1.68 Baht) THIP (5.25 Baht) TNL (0.85 Baht) TPCORP (0.55 Baht) TWFP (0.95 Baht) TWS (2.00 Baht) VNT (0.10 Baht)	XD AP (0.26 Baht) CK (0.35 Baht) CRANE (0.01234568 Baht) CRANE (9 : 1 Share) ENGY (0.04 Baht) FE (5.00 Baht) FNS (0.10 Baht) MATCH (0.055 Baht) M-II (0.187 Baht) MOONG (0.30 Baht) NBC (0.02 Baht) NINE (0.07 Baht) NMG (0.028 Baht) RICHY (0.04 Baht) RICHY (10 : 1 Share)		

Remark

ND - No dividend

XD - Cash Dividend

XD(ST) - Stock Dividend

XR - Rights for Common

XW - Rights for Warrant

XT - Rights for Transferable Subscription Right

MAY 2015

Sunday	Monday	Tuesday	Wednesday	Thursday	Friday	Saturday	
3	4	5	6	7	8	9	
				<p>XR CGH - XR (1 : 1 @ 1.30 Baht) PACE - XR (1 : 0.22542 @ 1.00 Baht) PF - XR (3 : 1 @ 1.00 Baht) PL - XR (3 : 1 @ 3.00 Baht) PL - XW</p> <p>XR SCAN (29/05/2015 10:30) SMC (29/05/2015 13:30) WIIK (03/06/2015 14:00)</p>	<p>XR BTC - XR (1 : 3 @ 0.05 Baht) MOONG - XR (5 : 1 @ 1.00 Baht) MOONG - XW (5 : 1) PSL - XR (2 : 1 @ 4.00 Baht) PSL - XW SIMAT - XW (10 : 1) SIMAT - XW (10 : 1) TIES - XR (1 : 1 @ 0.10 Baht)</p>		
10	11	12	13	14	15	16	
<p>XD BJCHI (0.25 Baht) BJCHI (4 : 1 Share) BLA (0.46 Baht) CEN (0.05 Baht) CSR (2.09 Baht) PCA (0.12 Baht) STA (0.40 Baht) TNPC (0.012 Baht) TNPC (15 : 1 Share) TPAC (0.30 Baht) TWZ (0.00572 Baht)</p> <p>XR TWZ - XW (7 : 3) TH - XW (3 : 1)</p> <p>XM TCMC (12/06/2015 10:00)</p>	<p>XD CSS (0.0112 Baht) CSS (5 : 1 Share) TC (0.15 Baht) TRC VIBHA (0.30 Baht)</p> <p>XR SMM - XW (4 : 1) TSI - XR (3 : 2 @ 0.73 Baht) TSI - XW (2 : 1) VIBHA - XW (12 : 1)</p>		<p>XD IFEC (20 : 1 Share) IFEC (0.01 Baht)</p> <p>XR ACD - XR (2 : 1 @ 3.00 Baht) ACD - XW MPG - XW (3 : 1) S - XR (6 : 1 @ 3.00 Baht)</p> <p>S - XW</p>	<p>XD BWG (0.03 Baht) SCBLIF (21.93 Baht)</p> <p>XR ABC - XR (1 : 2 @ 0.10 Baht) ABC - XW</p>			
17	18	19	20	21	22	23	
	<p>XR PAE - XR (5 : 3 @ 0.43 Baht)</p>						
24	25	26	27	28	29	30	
	<p>XR AEC - XW AEC - XR (4 : 1 @ 1.00 Baht)</p> <p>XE AQ-W2 (1 : 0.918 @ 1.09 Baht)</p>		<p>XM TSTH (31/07/2015 10:00)</p>				

ฝ่ายวิเคราะห์หลักทรัพย์

วิเคราะห์ปัจจัยพื้นฐาน

ชาตรี ศรีสมัยเจริญ
ชาญวูท เตชอมรธนกิจ
ธนเดช รังษีธนานนท์
ชาญยุท ศรีสวัสดิ์สกุล
ถกล บรรจงรักษ์
วัชรุตม์ วัชรวงศ์สิทธิ์
กวีวิทย์ ถวิลวิทยานนท์

ผู้ช่วยนักวิเคราะห์

รัฐศักดิ์ พิริยะอนนท์

กลยุทธ์การลงทุน

เกษมพนธ์ เหมนิลรัตน์

วิเคราะห์ทางเทคนิค

อภิศักดิ์ ลิมป์ธำรงกุล

ส่วนสนับสนุนข้อมูล

Martin Lee Framson

ภัทรสมนต์ มณีเมือง

วิภาพร ทองเจริญโรจน์

ปรียานุช ฉายานุเคราะห์

คำแนะนำในการลงทุน

- ซื้อ - หุ้นที่มีปัจจัยพื้นฐานดีและคาดหวังอัตราผลตอบแทนรวมจากการลงทุนเกินกว่า 10% ภายในระยะเวลา 1 ปีข้างหน้า
ถือ - หุ้นที่มีปัจจัยพื้นฐานดีและคาดหวังอัตราผลตอบแทนรวมจากการลงทุนระหว่าง 5-10% ภายในระยะเวลา 1 ปีข้างหน้า
ขาย - หุ้นที่มีราคาสูงเกินกว่ามูลค่าพื้นฐาน หรือมีปัจจัยพื้นฐานอ่อนแอ
เก็งกำไร - หุ้นที่มีปัจจัยพื้นฐานอ่อนแอ แต่มีประเด็นที่สามารถเก็งกำไรได้ในช่วงระยะเวลาหนึ่ง

คำแนะนำในการลงทุนสำหรับสัญญาตราสารอนุพันธ์ (Derivatives)

- Long Futures** คาดการณ์ สัญญาตราสารอนุพันธ์ ของ Futures จะมีราคา สูงขึ้น
Short Futures คาดการณ์ สัญญาตราสารอนุพันธ์ ของ Futures จะมีราคา ลดลง
Long Call Options คาดการณ์ สัญญาตราสารอนุพันธ์ ของ Options จะมีราคา สูงขึ้นแรง
Short Call Options คาดการณ์ สัญญาตราสารอนุพันธ์ ของ Options จะมีราคา ลดลง
Long Put Options คาดการณ์ สัญญาตราสารอนุพันธ์ ของ Options จะมีราคา ลดลงแรง
Short Put Options คาดการณ์ สัญญาตราสารอนุพันธ์ ของ Options จะมีราคา สูงขึ้น
Outperform สัญญาตราสารอนุพันธ์นั้นๆ มีแนวโน้ม “ราคาแข็งแกร่งกว่า” ตราสารอนุพันธ์ตัวอื่นๆ ที่อยู่ในตำแหน่ง Short หรือ Underperform แต่มีแนวโน้ม “ราคาอ่อนแอกว่า” เมื่อเทียบกับตราสารอนุพันธ์ที่อยู่ในตำแหน่ง Long
Underperform สัญญาตราสารอนุพันธ์นั้นๆ มีแนวโน้ม “ราคาอ่อนแอกว่า” ตราสารอนุพันธ์ตัวอื่นๆ ที่อยู่ในตำแหน่ง Long หรือ Outperform แต่มีแนวโน้ม “ราคาแข็งแกร่งกว่า” เมื่อเทียบกับตราสารอนุพันธ์ที่อยู่ในตำแหน่ง Short

สามารถติดต่อเปิดบัญชีซื้อขายหลักทรัพย์กับ KSS

- ❶ ทุกสาขาของธนาคารกรุงศรี ❷ โทร. 0-2659-7000 ❸ www.krungrisecurities.co.th



สำนักงานใหญ่

898 อาคารเพลินจิตทาวเวอร์ ชั้น 3

ถนนเพลินจิต แขวงลุมพินี เขตปทุมวัน กรุงเทพฯ 10330

โทร. 0-2659-7000 โทรสาร 0-2658-5699 Internet Trading: 0-2659-7777

สาขา

สาขาเอ็มโพเรียม

622 เอ็มโพเรียมทาวเวอร์ ชั้น 10 ถนนสุขุมวิท 24

แขวงคลองตัน เขตคลองเตย กรุงเทพฯ 10110

โทร. 0-2695-4500 โทรสาร 0-2695-4599

สาขาเซ็นทรัลบางนา

589/151 อาคารเซ็นทรัลซิตี้ทาวเวอร์ 1 ออฟฟิศ ชั้น 27

ถนนบางนา-ตราด แขวง-เขต บางนา กรุงเทพฯ 10260

โทร. 0-2763-2000 โทรสาร 0-2399-1448

สาขาพระราม 2

111/917-919 ถนนพระราม 2

แขวงแสมดำ เขตบางขุนเทียน กรุงเทพฯ 10150

โทร. 0-2895-9575 โทรสาร 0-2895-9557

สาขาถนนวิภาวดีรังสิต

ที่ทำการ ธนาคารกรุงศรีอยุธยา จำกัด (มหาชน)

สาขาถนนวิภาวดีรังสิต (ชั้นทาวเวอร์ 8)

123 ถนนวิภาวดีรังสิต แขวงจอมพล เขตจตุจักร

กรุงเทพฯ 10900

โทร. 0-2273-8388 โทรสาร 0-2273-8399

สาขาชลบุรี

64/17 ถนนสุขุมวิท ตำบลบางปลาสร้อย อำเภอเมือง

จ.ชลบุรี 20000

โทร. 0-3879-0430 โทรสาร 0-3879-0425

สาขาหาดใหญ่

90-92-94 ธนาคารกรุงศรีอยุธยา จำกัด (มหาชน) ถนนนิพัทธ์อุทิศ 1

ตำบลหาดใหญ่ อำเภอหาดใหญ่ จังหวัดสงขลา 90110

โทร. 074- 221-229 โทรสาร 074-221-411

สาขานครปฐม

67/1 ถนนราชดำเนิน ตำบลพระปฐมเจดีย์ อำเภอเมือง

จ.นครปฐม 73000

โทร. 0-3427-5500-7 โทรสาร 0-3421-8989

สาขาสุพรรณบุรี

249/171-172 หมู่ 5 ตำบลท่าระหัด

อำเภอเมืองสุพรรณบุรี จ.สุพรรณบุรี 72000

โทร. 0-3550-1234 โทรสาร 0-3552-2449

สาขานครราชสีมา

168 ถนนจอมพล ตำบลในเมือง อำเภอเมืองนครราชสีมา

จ.นครราชสีมา 30000

โทร. 0-4425-1211-4 โทรสาร 0-4425-1215

สาขาขอนแก่น

ธนาคารกรุงศรีอยุธยา จำกัด (มหาชน) สาขาขอนแก่น

114 ถนนศรีจันทร์ ตำบลในเมือง อำเภอเมือง จ.ขอนแก่น 40000

โทร. 0-4322-6120 โทรสาร 0-4322-6180

สาขาเชียงใหม่

ธนาคารกรุงศรีอยุธยา จำกัด (มหาชน) สาขาประตูช้างเผือก

70 ถนนช้างเผือก ตำบลศรีภูมิ อำเภอเมือง จ.เชียงใหม่ 50200

โทร. 0-5321-9234 โทรสาร 0-5321-9247

สาขาเชียงราย

ธนาคารกรุงศรีอยุธยา จำกัด (มหาชน) สาขาเชียงราย

231-232 ถนนธนาคาร ตำบลเวียง อำเภอเมือง จ.เชียงราย 57000

โทร. 0-5371-6489 โทรสาร 0-5371-6490

สาขาพิษณุโลก

ธนาคารกรุงศรีอยุธยา จำกัด (มหาชน) สาขาพิษณุโลก

275/1 ถนนพิจัยสงคราม ตำบลในเมือง อำเภอเมือง จ.พิษณุโลก 65000

โทร. 0-5530-3360 โทรสาร 0-5530-2580

